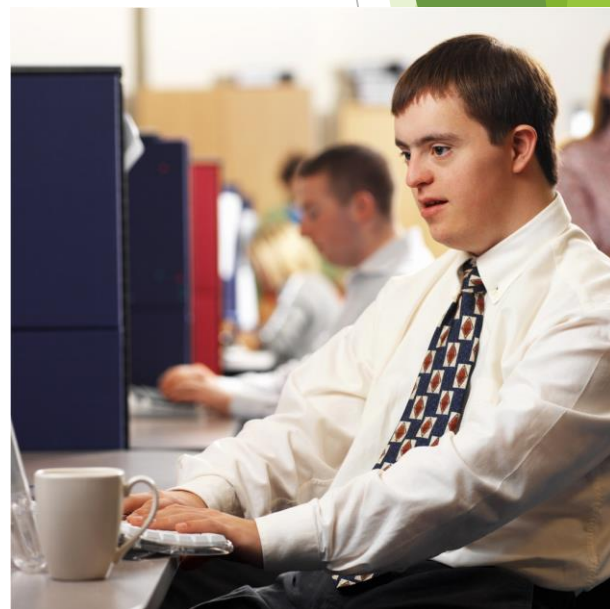


Профессиональная
реабилитация
(обучение
профессии)
Переход от
школьной жизни к
работе

Марк Стид, PhD

Профессиональная реабилитация

- ▶ Профессиональная реабилитация - процесс, в ходе которого человек с функциональным, психологическим, когнитивным, эмоциональным нарушением или нарушением развития - преодолевает барьеры на пути к поступлению или возвращению на работу, получает возможность стабильной работы или регулярной полезной занятости.



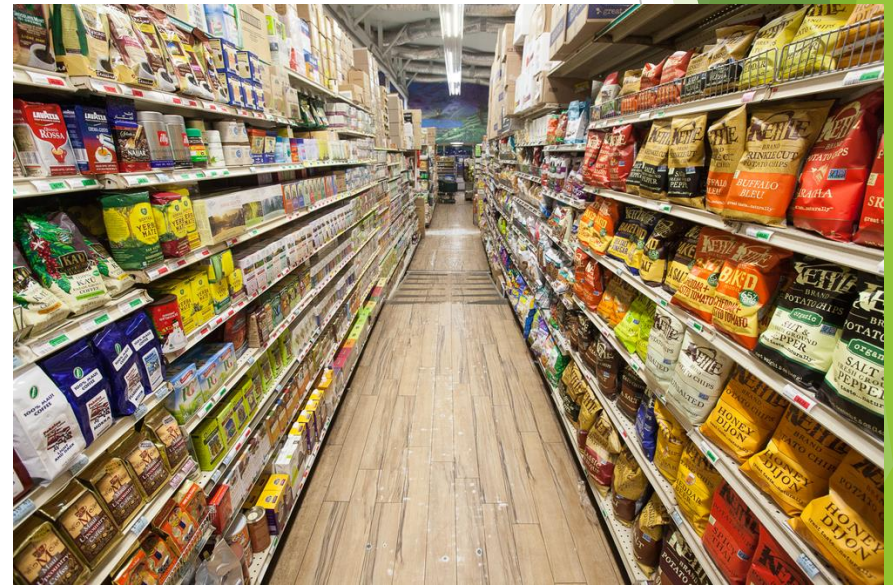
Определите ресурсы

- ▶ Какие ресурсы у вас уже есть?
- ▶ Партнерство: кто хочет и может сотрудничать с вами?
- ▶ Какие ресурсы есть у государства?
- ▶ Создайте и развивайте группы поддержки.



Потенциальные ресурсы

- ▶ Продуктовые магазины
- ▶ Работа по встрече и приветствию посетителей
- ▶ Работа на производстве
- ▶ Клининг
- ▶ Ввод данных
- ▶ Рестораны



Правильная оценка навыка – правильное обучение

- ▶ Шаг 1: Определите интересы, навыки и потенциальные места работы.
- ▶ Шаг 2: Определите требуемые навыки для данного места (мест) работы
- ▶ Шаг 3: Проанализируйте шаги для овладения навыками
- ▶ Шаг 4: Оцените: что умеет и что не умеет
- ▶ Шаг 5: Обучите требуемым навыкам с помощью ясных (прямых) инструкций
- ▶ Шаг 6: Организуйте тренинг рабочих навыков
- ▶ Шаг 7: Постепенно убирайте помощь и подсказки
- ▶ Следите за процессом

Шаг 1: Определите интересы, навыки и потенциальные места работы.

- ▶ Что человек может делать?
- ▶ Что человек любит/хочет делать?
- ▶ Как применить эти навыки в потенциальной работе?
- ▶ Где эти навыки можно применить?



Шаг 2: Определите требуемые навыки для данного места (мест) работы

Какие виды навыков понадобятся для тех рабочих мест, которые выбраны (намечены)?



Шаг 3: Сделайте анализ задачи для каждого навыка

- ▶ Анализ задачи: - это разделение навыка на небольшие выполнимые компоненты. Сделав анализ задачи, можно научить человека с РАС какому-либо навыку, если этот навык слишком сложно освоить сразу целиком.



Примеры анализа задачи

ПРИМЕР: Накрыть на стол

- ▶ Положите подложку под приборы перед первым стулом
- ▶ Положите подложку под приборы перед вторым стулом
- ▶ Положите тарелку/миску на первую подложку
- ▶ Положите тарелку/миску на вторую подложку
- ▶ Положите салфетку на первую подложку
- ▶ Положите салфетку на вторую подложку
- ▶ Положите вилку на первую салфетку
- ▶ Положите вилку на вторую салфетку
- ▶ Положите нож справа от первой тарелки/миски
- ▶ Положите нож справа от второй тарелки/миски
- ▶ Положи ложку справа от первого ножа
- ▶ Положи ложку справа от второго ножа
- ▶ Поставь чашку на первую тарелку/миску
- ▶ Поставь чашку на вторую тарелку/миску
- ▶ <http://www.pecsusa.com/Brochures/settable.pdf>

Анализ задачи

- ▶ Выберите какой-нибудь навык и составьте анализ задачи (работайте в подгруппах)
- ▶ Расскажите о своих результатах



Шаг 4: Оценка

- ▶ Оценка окружающей среды (обстановки)



Шаг 5: Обучите требуемым навыкам с помощью прямых (ясных) инструкций

► Я/мы/ты

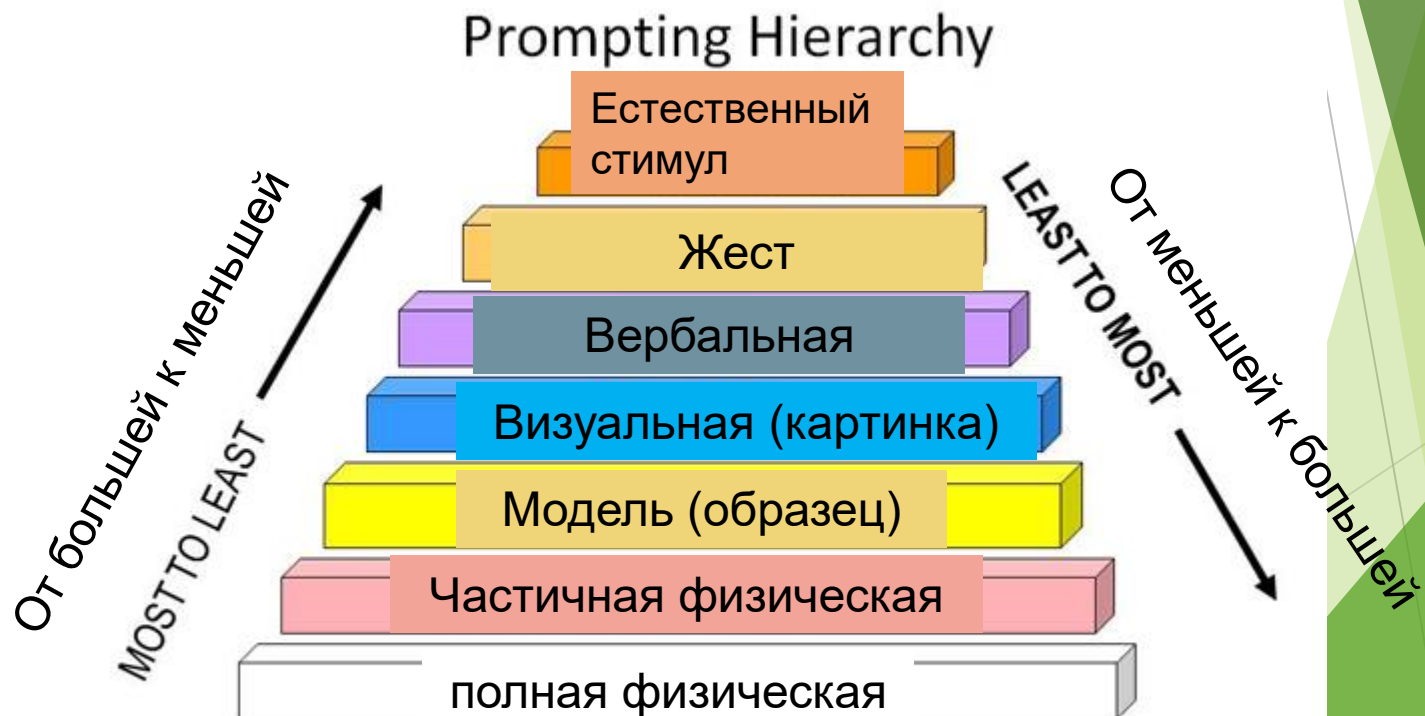


Шаг 6: Организуйте тренинг рабочих навыков

- ▶ Наставник
- ▶ Видеомоделирование

Шаг 7: Постепенно убирайте подсказку

- Иерархия подсказок



Отслеживайте процесс

- ▶ Напишите план
 - ▶ Кто за что отвечает?
 - ▶ Как будут собираться данные?
 - ▶ Кто кому будет сообщать результаты?
 - ▶ Когда вовлеченные люди будут сотрудничать?
 - ▶ Как будет выглядеть освоение навыка?
 - ▶ Уделяйте время обсуждению и постановке новых целей.