



ГОРОДСКОЙ
ПСИХОЛОГО-
ПЕДАГОГИЧЕСКИЙ
ЦЕНТР ДОНМ

Построение системы профориентации на всех уровнях образования

Романенкова Светлана Петровна, заместитель директора

Алмазова Марина Викторовна, воспитатель

Максимова Анна Игоревна, социальный педагог

Климкова Екатерина Анатольевна, методист отдела сопровождения реализации ФГОС ГБУ ГППЦ ДОНМ



**Построение образовательной траектории,
формирование готовности к
профессиональному самоопределению**

Дошкольные группы

- Первичная социальная адаптация, ранняя профориентация
- Усвоение знаний и норм
- Первичное представление о мире труда и профессий

Начальная школа

- Социальная адаптация
- Самопознание, распознавание чувств, эмоций, характеристик
- Осознание ценности труда и знаний

Основная школа

- Самопознание, распознавание индивидуальности
- Накопление знаний о мире труда и профессий

Средняя школа

- Профессиональное самоопределение
- Навигация в образовании и карьере



Диагностический материалы



Уровень дошкольного образования

Ранняя профориентация

Цель

Единый подход

- Системность
- Наглядность
- Преемственность
- Интеграция



Задачи профессиональной ориентации дошкольников

Формировать у детей обобщенные представления о структуре трудового процесса

Стимулировать развитие познавательных, коммуникативных, творческих способностей

Помогать детям в осознании важности и необходимости каждой профессии

Закреплять умения детей выразить в игровой и продуктивной деятельности свои впечатления о профессии

Обогащать и конкретизировать представления детей о профессиональной деятельности

Воспитывать бережное отношение к труду и его результатам



Профориентационная работа на уровне дошкольного образования

Работа с родителями

Развивающая предметно-пространственная среда

Игра

Экскурсии

Современные технологии

Дополнительное образование

Участие в чемпионате KidSkills



РПШС

(развивающая предметно - пространственная среда)

**Игровой набор
«Дары Ф. Фрёбеля»**

**Интерактивное
пространство
«Говорящие стены»**

**Конструктор
«Бабашки»**

**Интерактивное
пространство
ЛЕГОтека**

Интерактивное пространство «Говорящие стены»



Описание занятия



Конструктор «Бабашки»



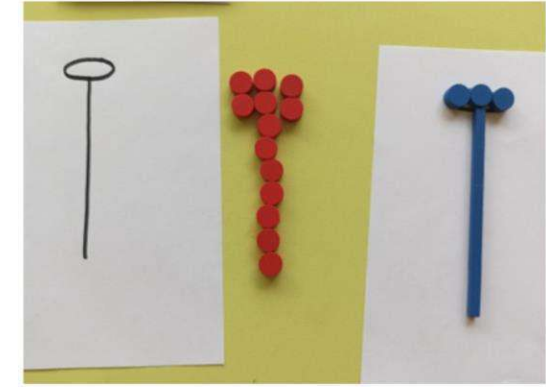
сайт



Игровой набор «Дары Ф. Фрёбеля»



14 модулей игрового набора



О наборах



Схемы



Интерактивное пространство ЛЕГОтека



От простого к
сложному, СХЕМЫ



Ведущий вид деятельности - ИГРА



Дидактические игры





Беседы, игровые ситуации





Современные технологии

Педагогическая
технология
«Клубный час»

Педагогическая
технология
«Мобильный
воспитатель»

ТРИЗ -
теория решения
изобретательских
задач

Технология
«5 вопросов»

Технология
«Ситуативное
знакомство»

Технология
«Элементы
Реджио-
педагогики»



Технология «Клубный час»

Описание станции

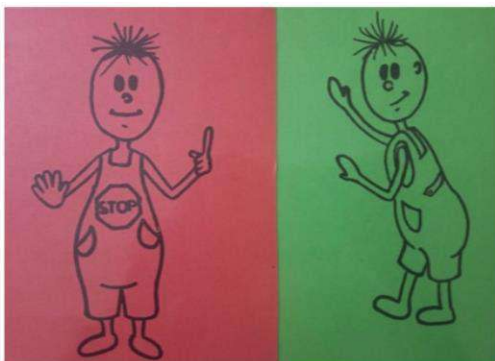
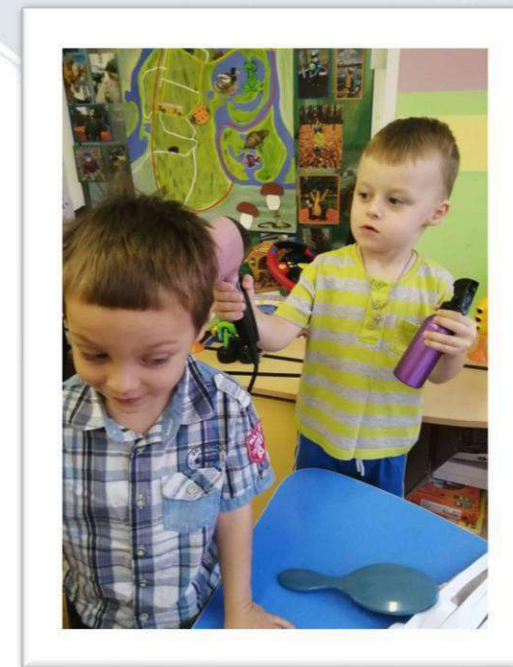


Схема-маршрут





Система профориентации в ОО

Технология «Мобильный воспитатель»



Схема-маршрут



«Профессии прошлых лет»

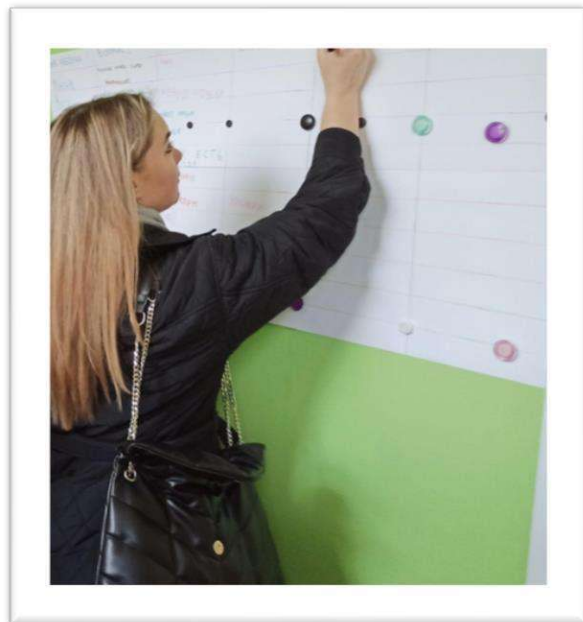


Схема-маршрут





Технология «5 вопросов»



Имя ребёнка	Вопрос?	Что я знаю?	? ПЕДАГОГА ?	? РОДИТЕЛЯ ?	Что я узнал?
АННА	КАКАЯ ПТИЦА САМА МЛЕНКАЯ?	КИВИ	САМАЯ НЕБЫЧКА ПТИЦА СТРИЖ	ЛЮБЯТ ЛИ ПТИЦЫ САЛО? КАКИЕ?	
ВИТЯ	СКОЛЬКО ЖИВЁТ ПТИЦА?	МЕНЬШЕ ЧЛОВЕКА	ТУПИК	А САМЫЕ ПТИЦЫ, КОТОРЫЕ НЕ ЛЕТАЮТ?	
ВЕРА	КАК ВИАТСОВА?	ВИАНТ НОЧЬЮ	НОСРОК	КАКАЯ ПТИЦА ЛЕТАЕТ И ПИТАЕТСЯ КАК НАСЕКОМЫ?	
УЛЬЯНА	У ВСЕХ ЕСТЬ КРЫЛО?	У ВСЕХ	ДОДО		
КИРИЛЛ	ПОЧЕМУ ОНИ ЛЕТАЕТ?	У НИХ ЕСТЬ КИРЫЛЬЯ	МУХОБЕД ЗОКАЯ ЗАПАДН.	КАКАЯ ПТИЦА САМАЯ БОЛЬШАЯ?	
ВИКА	ПОЧЕМУ НЕ ВСЕ ЛЕТАЮТ НА ЮГ?	НЕ ЕНАЮ	КИВИ	КАКАЯ ПТИЦКА САМАЯ МОЛОДЬКА?	
АНЯ	ПОЧЕМУ НЕ ВСЕ ЛЕТАЮТ НА ЮГ?	ЕСТЬ КОРМ	ПИНГВИН И ИМБРАТОРСКИЙ	ЕСТЬ ЛИ ЛЮДО-ПТИЦЫ?	
МЕША	СТРАХ ПОЧЕМУ НЕ ЛЕТАЕТ?	БЕГАЕТ	КОЛИБРИ	ПОЧЕМУ КУКУРКА (БУКУЕТ)?	
ИВАН	ПОЧЕМУ ПТИЦЫ ЕДАТ НАСЕКОМЫХ?	НЕ ВСЕ	ПАВЛИН	ПОЧЕМУ ПИЛАНДИС НЕ ЛЕТАЕТ?	
ЗИМА	КАК РАБОТАЕТ ГОЛУБИНАЯ ПОЧТА?	В ПРОШЛОМ	СИКРЕТАРЬ	КАКАЯ ПТИЦА МОЖЕТ?	
КИТА	ПОЧЕМУ АИСТ СТОИТ НА ОДНОЙ НОГЕ?	АГАРЕ	КАРВЕК КОРШУН		

ТРИЗ - теория решения изобретательских задач



Методическое пособие



Технология «Элементы Реджио - педагогики»





Анкета



Работа с родителями

Личный опыт

Мастер - классы



Все профессии важны!





Работа с родителями





Экскурсии

Внутри ОО

**Онлайн
экскурсии**

Социальные

**Туристический клуб
выходного дня
«Мы вместе!»**

Выездные

Экскурсии по образовательному пространству школы



Екскурсии социальные



Онлайн экскурсии



В гостях у стоматолога



Академия Теслы

Музей собаки

Дарвиновский музей

**Музей
археологии Москвы**



Туристический клуб выходного дня





Участие в чемпионатах профессионального мастерства

KidSkills

Мастерёнок

Чемпионат Kidskills компетенция «Ресторанный сервис»



Схемы

Чемпионат Kidskills компетенция «Поварское дело»





Чемпионат Kidskills компетенция «Флористика»



Дополнительное образование





Техническая направленность

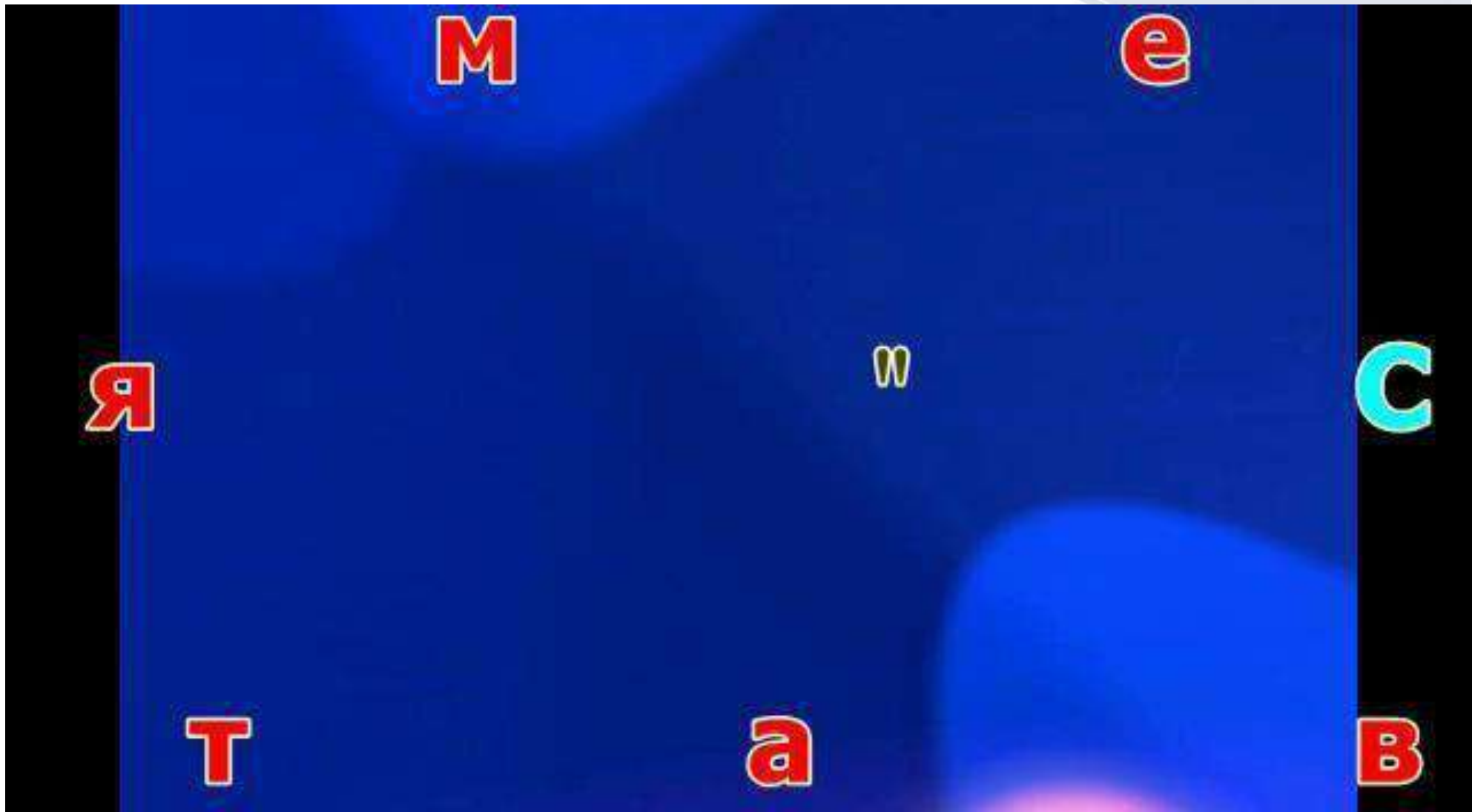


Название курсов





Мультфильм «Верные друзья»





Центр профориентации в школе

Профориентационная среда на уровне начального образования



Центр конструирования карьеры

Проектный
день

АРТ -
мастерская

ЛЕГО –
конструи-
рование

Дидакти-
ческие
перемены

Кабинет
социально-
бытовой
ориенти-
ровки

Консульта-
ции для
родителей

Проф-
выставки

Интер-
активная
профсреда

Профсреда
НОО



Профориентационная среда на уровне начального образования

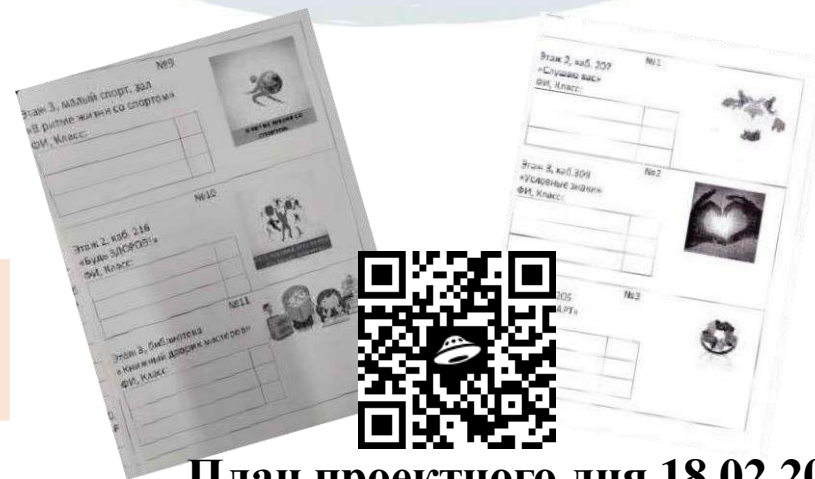


Проектный день в школе

МАСТЕР-ГРАД

ЦЕЛЬ: дать представление о мире профессий, навыках и компетенциях для жизни

КОГДА: пятница, перед каникулами



План проектного дня 18.02.2022

СОЦИАЛЬНО-БЫТОВЫЕ НАВЫКИ

«Непослушные шнурки»
«Копейка рубль бережет»
«Загадки ярлыков на одежде»

БИБЛИОТЕЧНОЕ ДЕЛО

«Книжный дворик»



МУЗЕЙНОЕ ДЕЛО

«О чем рассказал экспонат»



ИСКУССТВО КУЛЬТУРА

«Творчество АРТ»
«Музыкальная мастерская»



СПОРТ, ТУРИЗМ

«Идем в поход!»
«Будь здоров»



ПРОЕКТЫ, ИССЛЕДОВАНИЯ

«ЛЕГО-городок»
«Удивительный росток»



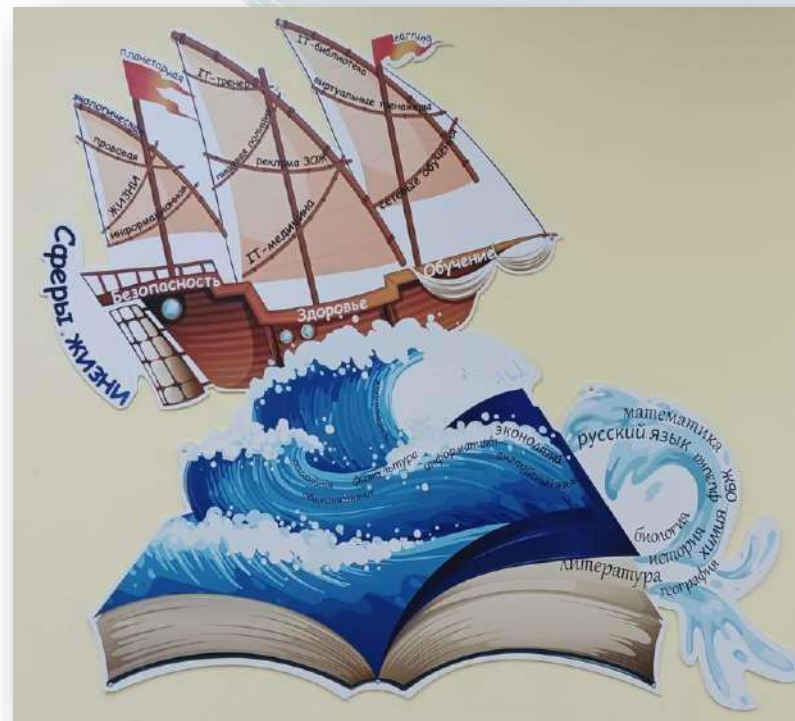
Квест-игра «Если Жить Интересно»

Квест-игра «ЕЖИ»



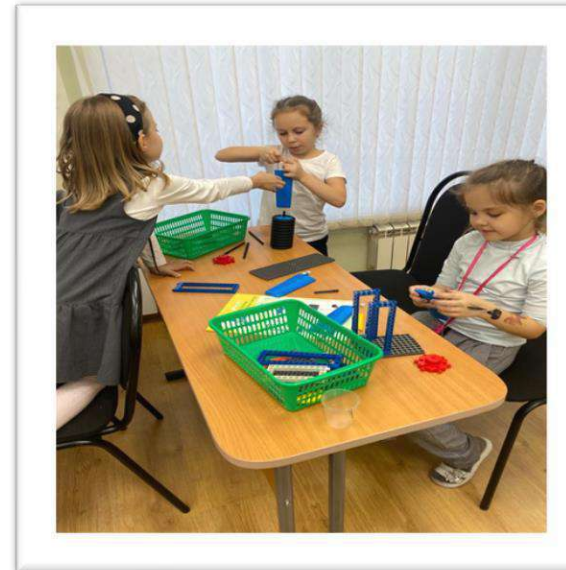
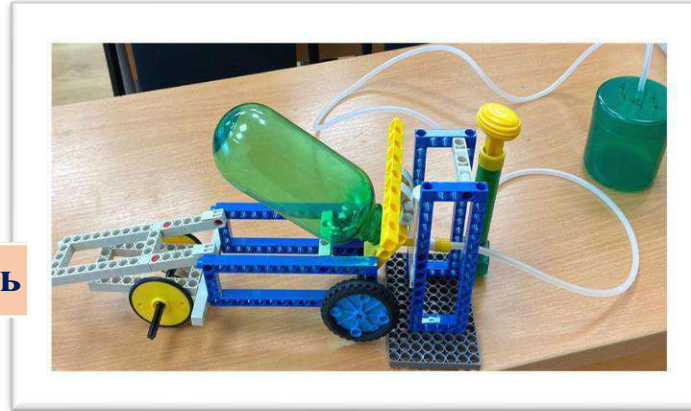
Профориентационный тренинг «Бизнес – идея»

Тренинг «Бизнес – идея»



Комплект учебного оборудования для конструирования и проектной деятельности

**ЛЕГО -
конструирование**



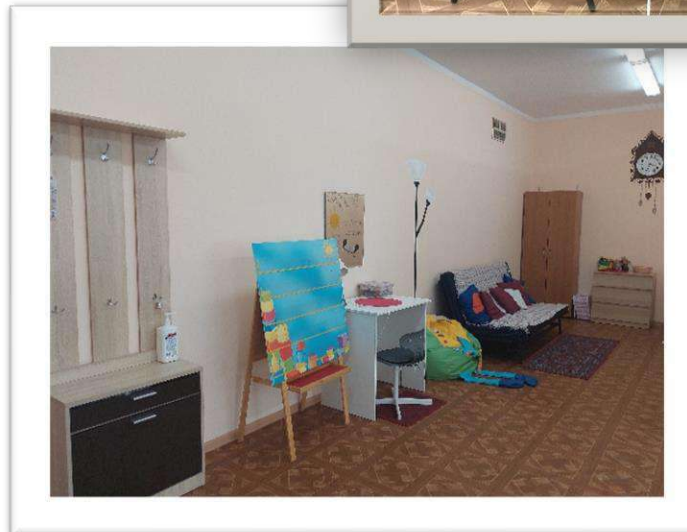
**Карты
ЛЕГО-
конструирования**

Профориентационная среда на начальном уровне образования

Кабинет социально-бытовой ориентировки
для обучающихся с ОВЗ

- Развитие навыков самостоятельности
- Теоретическая и практическая подготовка обучающихся к решению жизненных задач
- Формирование трудовых, бытовых и коммуникативных навыков

Программа СБО





Профориентационная среда на уровне основного и среднего образования

Центр конструирования карьеры

КВИЗы

Проектный
день

Тренинги

Проф-
тестирова-
ние

«Атлас
будущих
профессий»
«Веер
профессий»

Консульта-
ции для
родителей

Проф-
выставки

Интерак-
тивная
профсреда

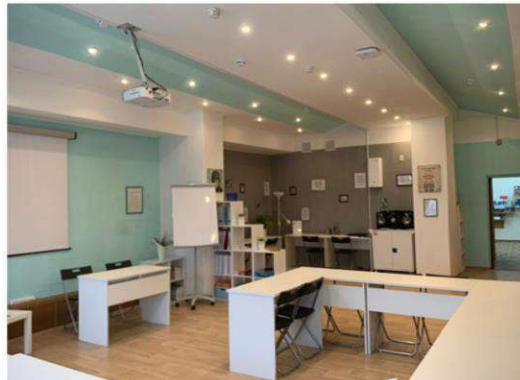


«Образ действия»
Методический
журнал



Интеллектуальная карта

Профориентационна среда на уровне основного и среднего образования



Профпространство на уровне основного и среднего образования



Атлас новых профессий



Проектория



ПРИМЕРЪ профессию

Кросс-культурный менеджер	Разработка адаптирующейся музыки	Менеджер гостиничного сервиса	Дизайнер мультимедиа	Иарестивист
Менеджер благотворительности	Science-художник	Гид-переводчик	Копирайтер	UX-дизайнер
Тренер творческих состояний	Режиссер индивидуальных туров	Менеджер социальных конфликтов	Медиа-полицейский	Нейромаркетолог
Тренд-вождь	Переводчик	Брокер - дизайнер	Ментор стартапов	Педагог
Специалист по трансформации общественных проблем	SMM-менеджер	Цифровой логист	Цифровой логист	Логист

Социальная сфера

Медиа И развлечения

Культура и искусство

Юриспруденция

Образование

Информационная технология

Туризм и гостеприимство

Социальная сфера

Медиа, PR и маркетинг

Дизайн

Спорт

Основныe предметы

Предметы-спутники

РУССКИЙ ЯЗЫК, ЛИТЕРАТУРА
ИНОСТРАННЫЕ ЯЗЫКИ, ИКТ

общественные науки / история,
обществознание, право

Г
У
М
А
Н
И
Т
А
Р
Н
Ы
Й

п
р
о
ф
и
л
ь

Профпространство на уровне основного и среднего образования

QR-код профессии



Пример профессию



Пример профессию



УРОКИ ТЕХНОЛОГИИ (техника и техническое творчество)

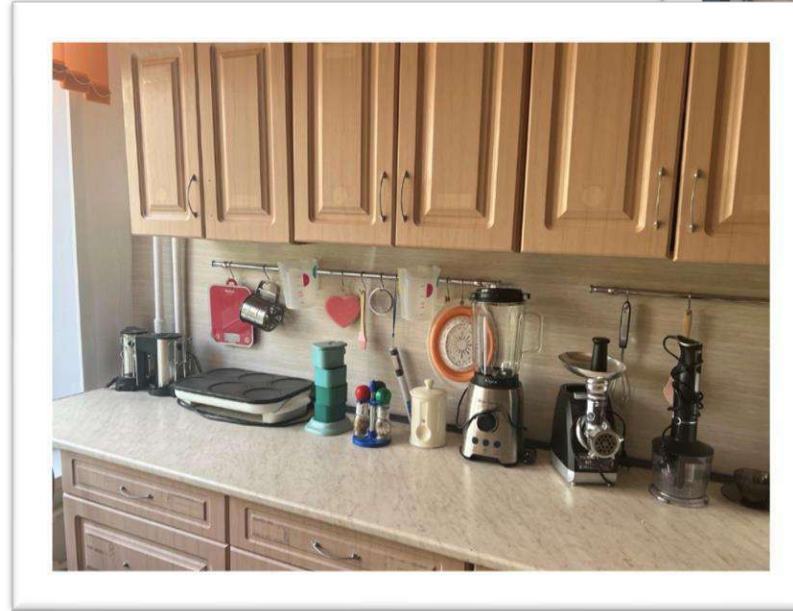
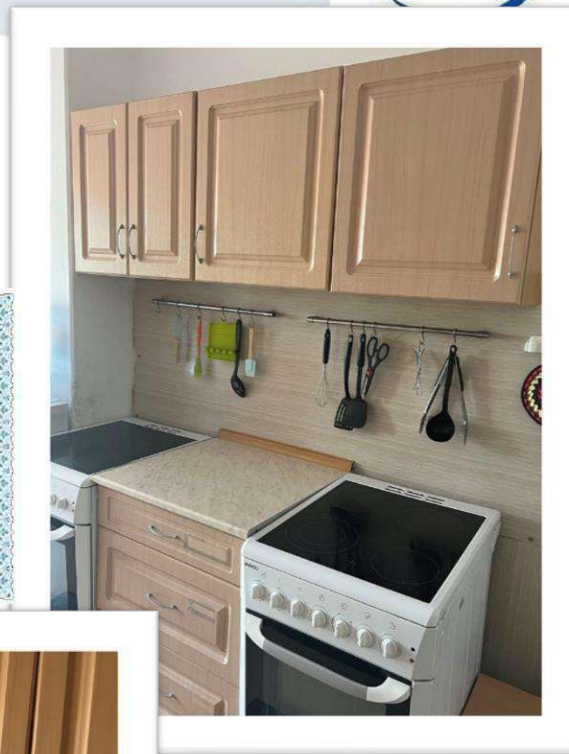
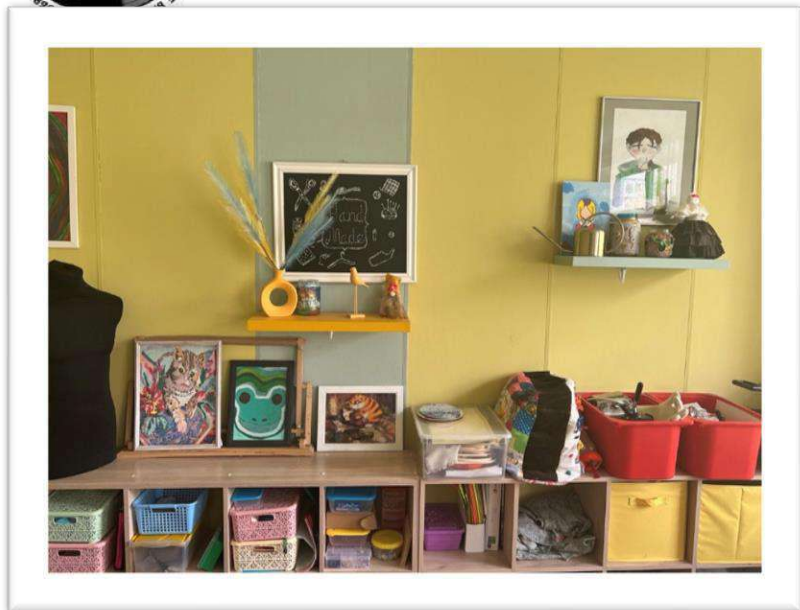




УРОКИ ТЕХНОЛОГИИ (техника и техническое творчество)



УРОКИ ТЕХНОЛОГИИ (Культура дома)





Московский детский чемпионат Мастерята 2022-2023 МЦРПО

Компетенция «Кондитерское дело» - Победители



Профпространство на уровне основного и среднего образования

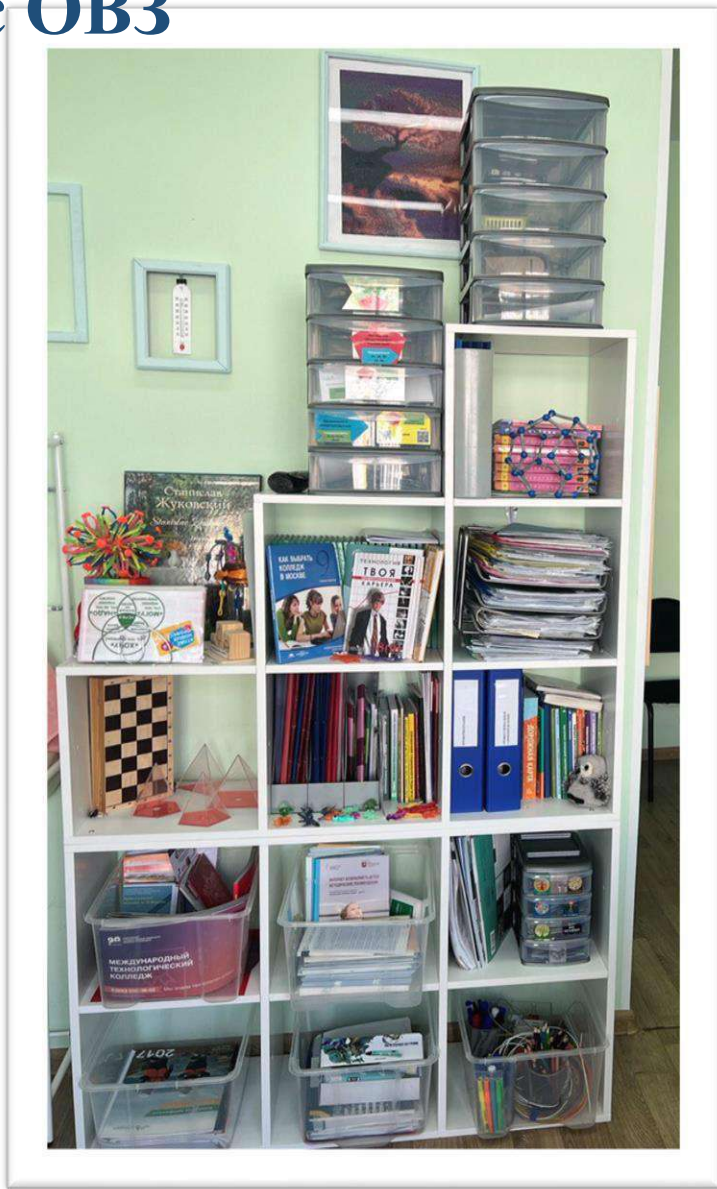


Кабинет развивающей среды для обучающихся с ОВЗ

- Создание благоприятных условий для разностороннего развития личности
- Снятие психоэмоционального напряжения
- Развитие мышления
- Развитие интересов, способностей и профессионального самоопределения



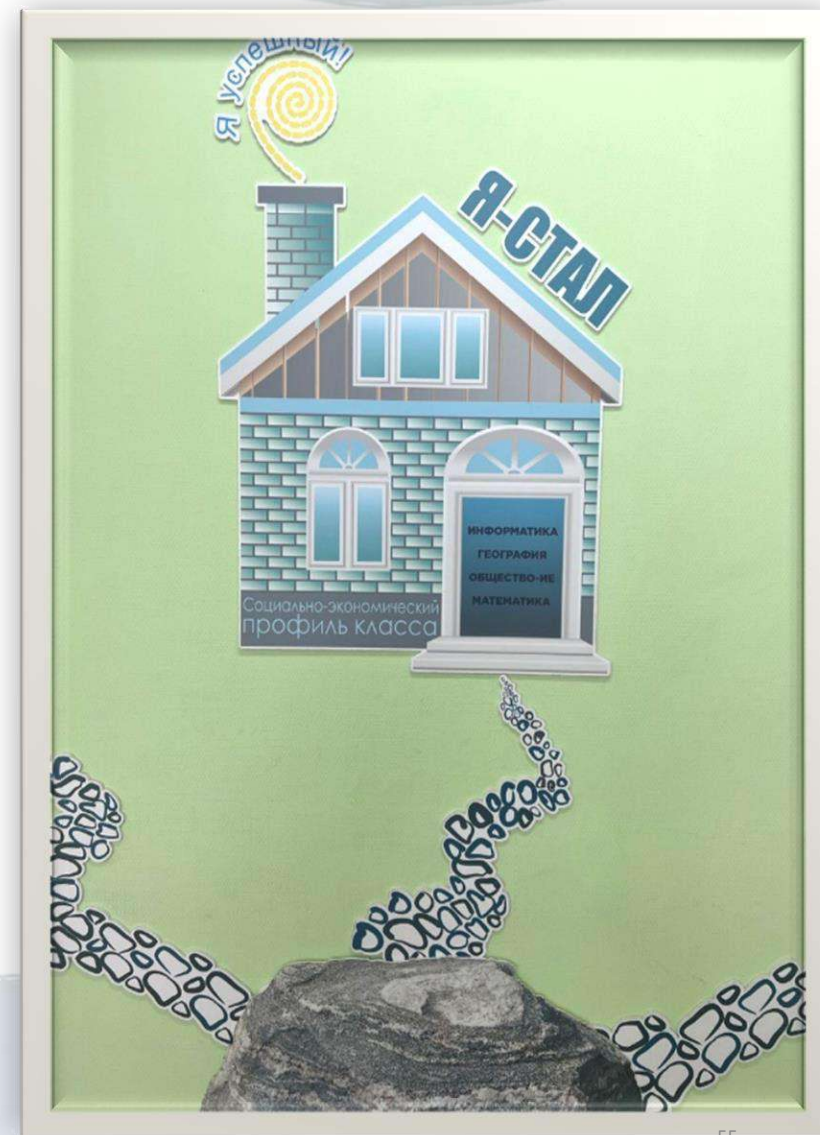
Развивающая предметно-пространственная среда для обучающихся с ОВЗ



Профпространство на уровне основного и среднего образования



Профпространство на уровне основного и среднего образования



Эссе-самопрезентация

«Почему я выбираю эту профессию»



Эссе-самопрезентация



Алгоритм написания Эссе на тему:

«Почему я выбираю эту профессию»

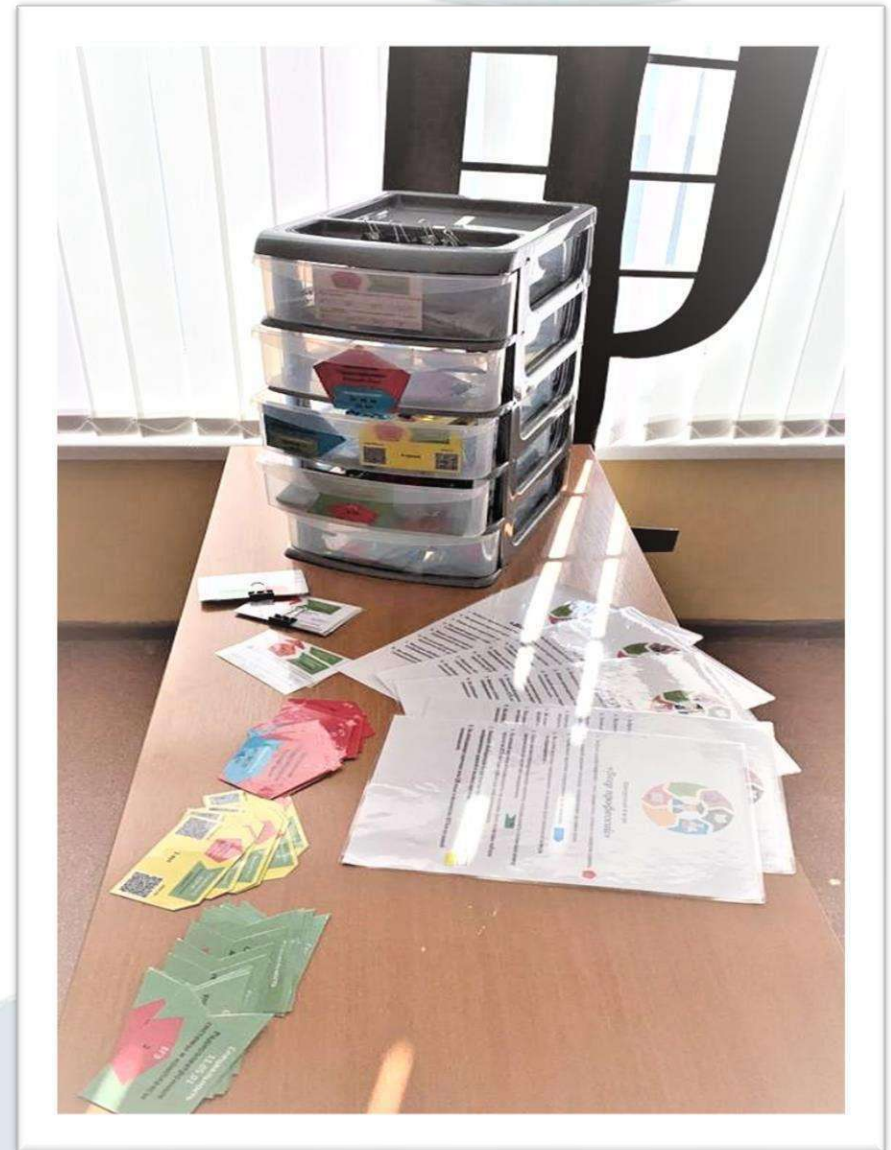


1. Ф.И.О
2. Класс
3. Выбранная мной профессия
4. Почему я выбрал эту профессию?
5. Каким я вижу свой карьерный рост?
6. Каких целей я хочу достичь?





Игра «Веер профессий»





Центр профориентации в школе



ЕГЭ
2
Математика
Физика
Русский язык

Направления
01-03, 08-17, 20-30
35, 44

Направление
09
Информатика и
вычислительная техника

Специальности
03.01-03.04,
05.01

Специальность
09.03.02
Информационные
системы и технологии

ЕГЭ
2, 4



ЕГЭ
2
Математика
Физика
Русский язык

Специальность
09.03.03
Прикладная
информатика

МИИТ – Московский государственный университет путей
сообщения Императора Николая II

студентов 34 557	город Москва	средн. ЕГЭ 62
---------------------	-----------------	------------------

09.03.03 – Прикладная информатика | математика, русский язык, физика

места: 2018 23	баллы ЕГЭ: 2018 187	стоимость: 2018 206 900 р / год
-------------------	------------------------	------------------------------------

ЕГЭ
2
Математика
Физика
Русский язык

Специальность
09.03.02
Информационные
системы и технологии

vuzoteka.ru | mos.ru

7 вузов



Инструкция к игре «Веер профессий»



Профориентационное пособие «Атлас новых профессий»



Атлас новых профессий



ВНЕШНИЙ РЕСУРС

ПРОФПРОБЫ
Цель: информирование о специфике рынка труда и системе профобразования

Посещение мастер-классов и экскурсий в ВУЗах и колледжах

Дни открытых дверей

Проектные дни

ПРОФВСТРЕЧИ лекторий
Цель: Знакомство с опытом профессионального самоопределения успешных в профессии людей

Дни открытых дверей

Проектные дни

Классные часы

ПРОФПОГРУЖЕНИЕ
Цель: активное освоение ресурсов проф.самоопределения, приобретение и осмысление проф.значимого опыта

Технопарки ВУЗов, колледжей

Экскурсии на предприятия

Интеллектуальная карта





Центр профориентации в школе

Участие в профессиональных пробах





Сотрудничество и взаимодействие с ВУЗами и колледжами



ВУЗы

- Московский государственный университет им. М.В. Ломоносова
- Московский государственный педагогический университет
- Московская государственная художественно-промышленная академия им. С.Г. Строгонова
- **Российский государственный социальный университет (Высшая школа музыки им. В.Шнитке)**
- Российский государственный экономический университет им. В.Г. Плеханова
- Российский государственный аграрный университет им. К.А. Тимирязева МГУПП (технопарк «Сокол» образовательные смены)
- **Национальный исследовательский университет «Высшая школа экономики»**
- Московский государственный университет технологий и управления им. Г.К. Разумовского

Колледжи

- Московский технологический колледж
- Московский педагогический колледж №18
- Комплекс ЗАПАД
- Колледж министерства иностранных дел
- **Московский государственный образовательный комплекс**
- «Технический пожарно-спасательный колледж им.героя РФ В.М. Максимчука»
- ГБПОУ г. Москвы "Политехнический колледж им. Н.Н. Годовикова»
- Международный технологический колледж РОСБИОТЕХ

Направления программ для лиц с ОВЗ



Правила поступления для лиц с инвалидностью и ОВЗ



Перечень работодателей предоставляющих рабочие места для лиц с инвалидностью





**ГБОУ Школа № 69 – Ресурсная школа
МРСД №7 (Строгино – Митино)**



Директор школы:

Тюрина Наталья Александровна

Адрес школы:

ул. Кулакова, д. 2, корп. 2, Москва, 123181

Телефон: (495)750-10-10

Факс: (495)750-81-72

Официальный сайт школы:

<http://www.sch69sz.mskobr.ru>

Официальная почта школы:

69@edu.mos.ru



**Консультации
специалистов**



**Консультации
для родителей**