



ГОРОДСКОЙ  
ПСИХОЛОГО-  
ПЕДАГОГИЧЕСКИЙ  
ЦЕНТР ДОНМ



# Проект «Живые картины»

Батищева Юлия Анатольевна,  
учитель-дефектолог

# «Живые Картины»

примеры произведений живописи

## ПЕЙЗАЖ:

- ✓ Е.Е. Волков «Октябрь»
- ✓ И.Э. Грабарь «Февральская лазурь»
- ✓ А.А. Рылова «В голубом просторе»
- ✓ И.И. Шишкин «Утро в сосновом лесу»
- ✓ И.И. Левитан «Золотая осень»
- ✓ И.И. Левитан «Вечерний звон»



# НАТЮРМОРТ

- ✓ И.И. Машков «Тыква»,
- ✓ К.С. Петров-Водкин «Яблоки на красном фоне»
- ✓ И.И. Машков «Снедь московская. Хлебы»

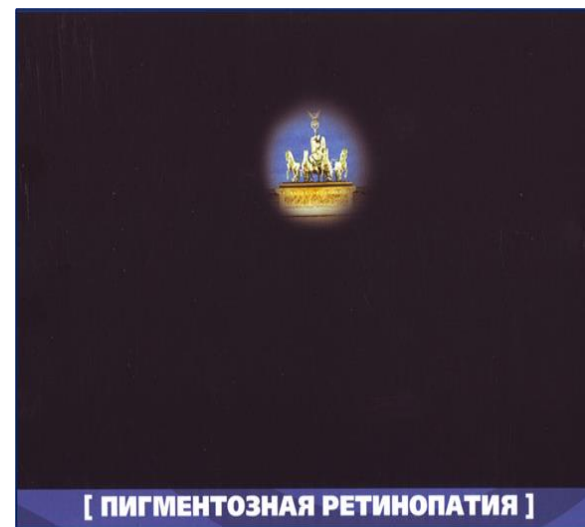
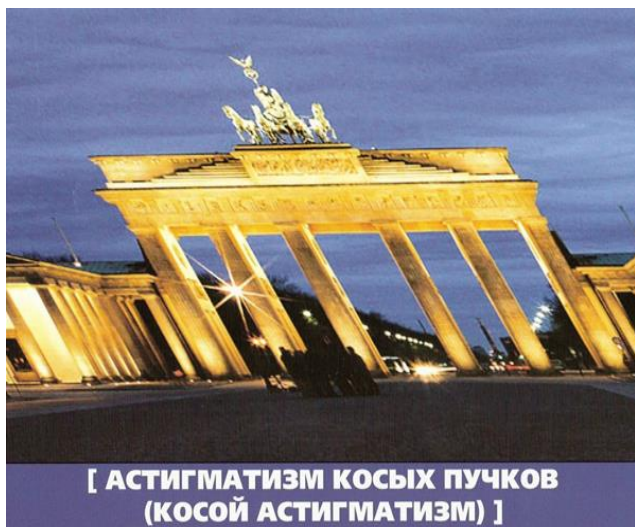
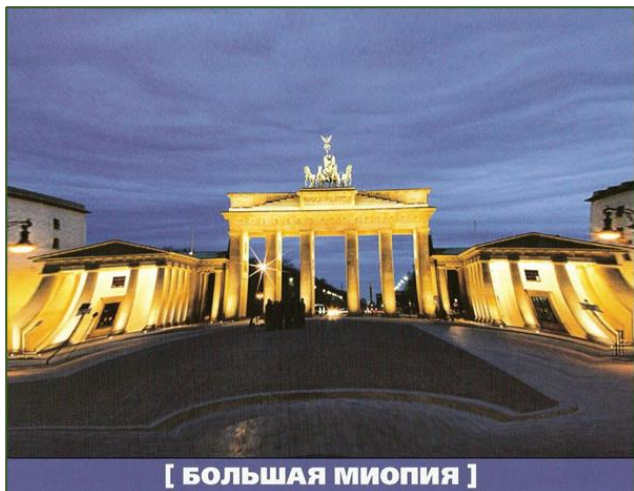


# ПОРТРЕТ

- ✓ В.А. Серов «Девочка с персиками»
- ✓ К.Е. Маковский «Дети бегущие от грозы»
- ✓ Б.М. Кустодиев «Купчиха»
- ✓ М.А. Врубель «Царевна-лебедь»



# Как видят люди с нарушениями зрения



Работа по ознакомлению детей с нарушениями зрения с изобразительным искусством хорошо сочетается со всеми направлениями работы учителя-дефектолога (тифлопедагога) и позволяют решить множество коррекционных задач

## **Задачи по развитию зрительного восприятия**

1. Закреплять представления о холодных и теплых оттенках.
2. Развивать способность различать цвет предметов при увеличении поля зрения.
3. Учить определению удаленности объекта в пространстве.
4. Тренировать зрительные возможности при соотнесении силуэтных и контурных изображений.
5. Формировать умение определять расстояние до предмета на глаз, развивать тонкую зрительную дифференцировку расстояний в большом пространстве между 2-5 предметами, расположенными в одном и разных направлениях.

## Задачи по пространственной ориентировке

1. Учить определять пространственные отношения между собой и окружающими предметами, а также между самими предметами.
2. Обогащать пространственное воображение: учить детей мысленно представлять себя на месте, которое занимает в пространстве тот или иной предмет (ориентировка «от себя», «от объекта»).
3. Учить активно использовать пространственные термины, предлоги и наречия, обозначающие пространственные отношения.
4. Закреплять и развивать умение различать пространственные признаки предметов и пространственные отношения между ними с помощью зрения и осязания.
5. Совершенствовать умение ориентироваться в микропространстве (на поверхности листа, книги, фланелеграфа, стола, доски).

## **Задачи по социально-бытовой ориентировке**

1. Формировать у детей адекватные представления об окружающем мире на основе использования нарушенного (у слабовидящих и детей с косоглазием и амблиопией) или остаточного (у слепых детей) зрения.
2. Формировать умение осмысливать и отражать в речи воспринимаемые ими предметы, их признаки, свойства, качества.
3. Обучать детей пониманию и правильному отражению в речи сути происходящих событий и явлений.
4. Развивать навыки зрительно-пространственной адаптации.

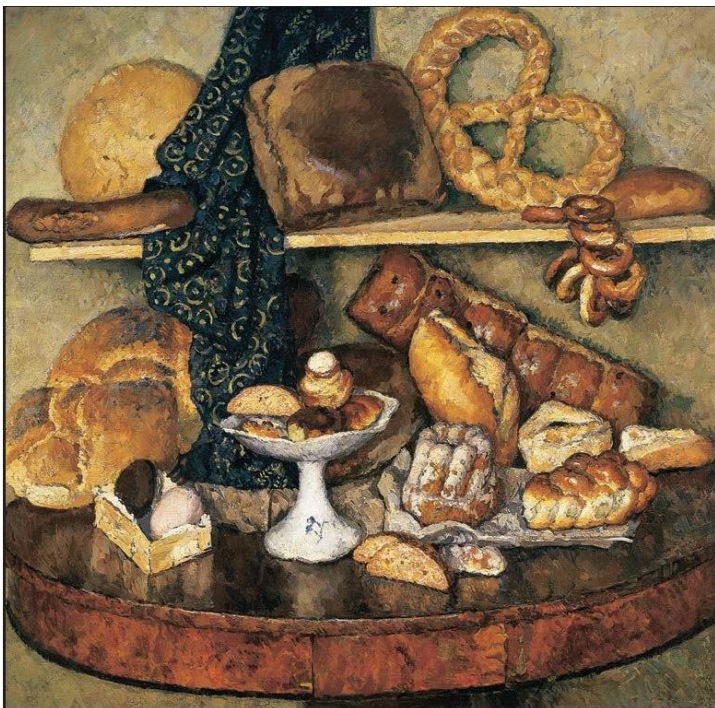


# Этапы работы



# 1 этап

## Знакомство с репродукцией картины



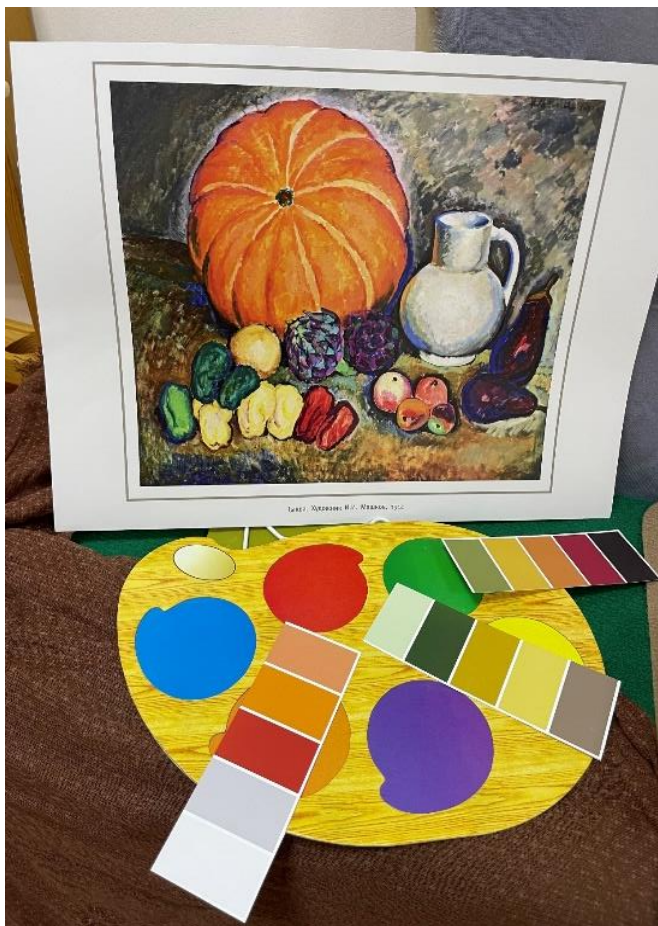
«Снедь московская. Хлебы». Художник И.И. Машков. 1924 г.



## 2 этап

### Игры с опорой на репродукцию

«Палитра художника»  
(холодные / теплые оттенки)



«Найди форму»  
(что круглое, треугольное...)



## «Собери пазл»



## «Собери по схеме»



# 3 Этап

## «Оживление» картины»



# 4 этап

## Самостоятельное «создание» картины с опорой на репродукцию



# 5 этап

## ЗАВЕРШАЮЩИЙ

Ребенок знакомит с картиной родителей или сверстников.



## «ЖИВЫЕ КАРТИНЫ»

1. Выбор картины (например, тема недели: весна, выбор картины: А.К. Саврасов «Грачи прилетели»).
2. Поэтапная реализация проекта.
3. Итоговое занятие по картине, для закрепления знаний.





# Создание условий

- применение рамок, фоновых экранов
- систематическое использование контуров, трафаретов, контурных изображений для обводки
- использование накладок на фланелеграфе
- при близорукости использование яркого наглядного материала крупного размера
- для воспитанников с дальнозоркостью (гиперметропия) использование более мелких пособий жёлтого, красного зеленого цветов и их оттенков



# «Вечерний звон» И.И. Левитан



Этапы:

1. Знакомство с картиной
2. Игры с опорой на картину (палитра, найди форму)
3. Оживление картины
4. Самостоятельное создание
5. Проведение воспитателем экскурсии для сверстников или родителей

# Колледж в информационном пространстве

## СОЦИАЛЬНЫЕ СЕТИ:

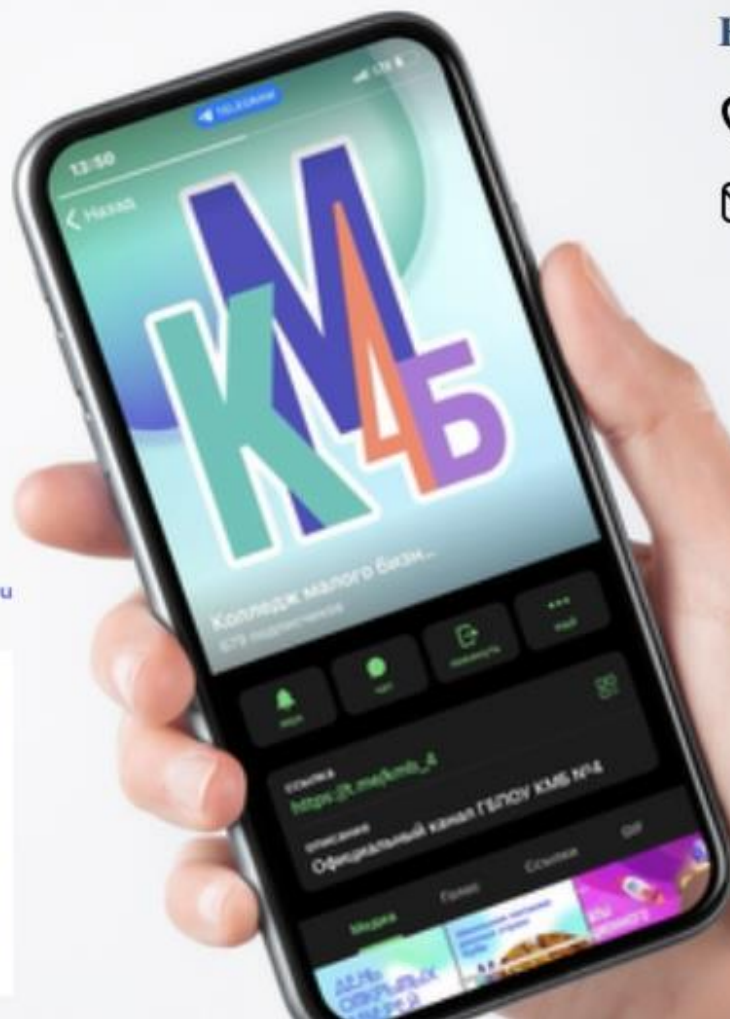
 <https://vk.com/college4>



 [https://t.me/kmb\\_4](https://t.me/kmb_4)



 <https://kmb-4.mskobr.ru>



## КОНТАКТЫ:

 +7 (495) 633-28-83

 [kmb4.edu@kmb-4.ru](mailto:kmb4.edu@kmb-4.ru)