



**СКОШИ52**

Государственное казенное общеобразовательное учреждение  
города Москвы «Специальная (коррекционная)  
общеобразовательная школа-интернат №52»

Бормин  
Андрей  
Сергеевич

учитель  
ГКОУ СКОШИ  
№ 52

# Применение современных образовательных технологий в урочной деятельности

# Применение современных образовательных технологий в урочной деятельности



## Приемы:

- моделирование
- 3Д - голограммы
- дополненная реальность

## Методы организации учебно-познавательной деятельности:

- наглядные
- практические
- словесные

## Методы на основе дидактических задач:

- приобретение знаний
- формирование умений и навыков
- применение приобретенных навыков
- творческая деятельность
- закрепления
- проверка знаний, умений и навыков

## Технологии:

- ИКТ технологии
- предметно-ориентированные
- личностно-ориентированные

# СТРУКТУРА УРОКА

| Этап | Содержание   |
|------|--|
| 1    | Знакомство с темой урока - демонстрация фото/видео из опыта экскурсий, фото/картинка, демонстрация реального объекта |
| 2    | Изучение объекта - анализ, дидактические задания   |
| 3    | Расширение сведений об объекте - использование QR-кода   |
| 4    | Сюрпризный момент - использование дополненной реальности   |
| 5    | Моделирование  |
| 6    | Закрепление 3D-голограммы, макеты  |

# Знакомство с темой

Введение в тему



Демонстрация



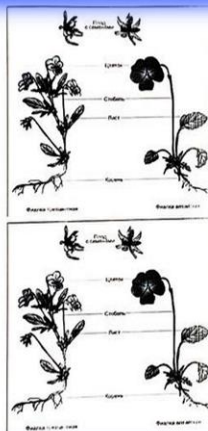
Актуализация опыта



# Анализ объекта

## Дидактические задания

Этапы: подготовка, сбор, сушка, подбор изображений, составление заданий.



**Виола или Фиалка садовая (Viola)**  
Трехлопастные или пятилопастные цветки различных окрасок. Листья округло-яйцевидной, сердцевидной формы.  
Цветки крупные, диаметром до 10 см, клумбовые. Период цветения: май-июль, август-сентябрь. Цветы: фиолетовый, желтый, белый, розовый и другие.  
Разноцветная виола желтого, фиолетового, белого цвета и ее гибриды и сортами различной окраски.



**Виола или Фиалка садовая (Viola)**  
Трехлопастные или пятилопастные цветки различных окрасок. Листья округло-яйцевидной, сердцевидной формы.  
Цветки крупные, диаметром до 10 см, клумбовые. Период цветения: май-июль, август-сентябрь. Цветы: фиолетовый, желтый, белый, розовый и другие.  
Разноцветная виола желтого, фиолетового, белого цвета и ее гибриды и сортами различной окраски.



Для быстрого доступа к информации о растении используйте QR-код, который находится в нижней части изображения.



Для быстрого доступа к информации о растении используйте QR-код, который находится в нижней части изображения.



**Тис**  
Ряд голосеменных хвойных растений семейства Кипарисовые. Они широко используются в озеленении в качестве декоративных растений. Вечнозеленые, ветвистые деревья до 10 м высотой. Листья игловидные, чешуйчатые.

QR-код позволяет получить быстрый доступ к информации, которую вы закодировали.

# Дидактические задания

Современный педагог, работающий с обучающимися с умственной отсталостью, должен находить доступные способы для обучения детей. Самостоятельно разрабатывать пособия, вовлекать обучающихся в процесс познания и создания таких пособий, использовать современные технологии, руководствуясь принятыми в дефектологии принципами.

Создание комплектов: задание с доп. информацией, иллюстрация, гербарий

Специлия (Филлакс коммунис) Род коммунитарных растений. Многолетняя трава. Цветы желтые. Растет в лесу и на открытых местах.

Фиалка домашняя (Сенполия)  
Многолетняя травянистая культура. Стебли мясистые, укороченные, образуют розетку. Розетка может достигать от 6 до 60 см в диаметре.  
Цв. редкий, бывает Абрикос. Цветет много раз в год. Цветы белые, розовые, фиолетовые.

Клен. Род двукратных листопадных древесных растений средней полосы.

Клен.  
Род двукратных листопадных древесных растений средней полосы. Большинство видов имеют гребенчатые листья. Листья имеют 10-40 метров высоты. Листья имеют с нечетным количеством жилок на каждой.

# Как создать?

Генератор  
QR-кода



Пример  
изображения



Пример  
определения



# Дидактические задания

## СОСТАВЛЕНИЕ ЗАДАНИЙ

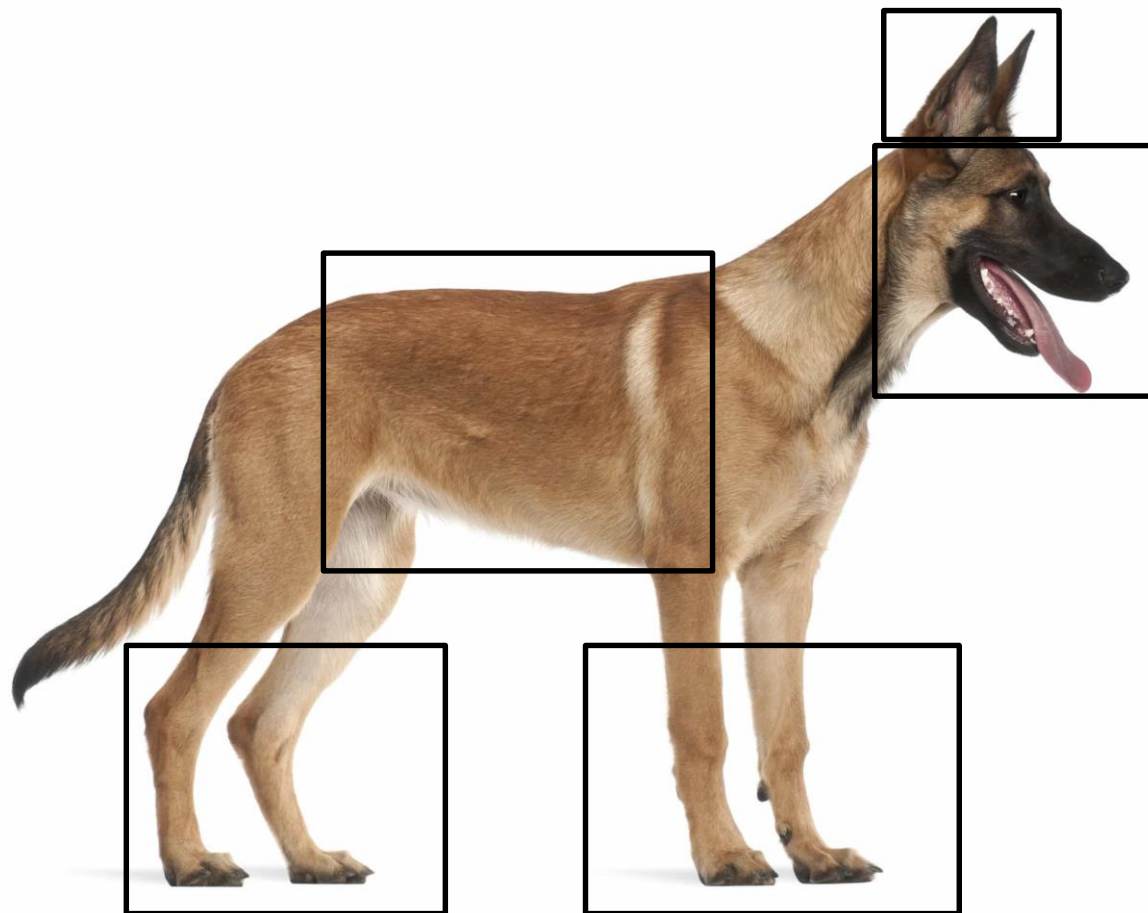
ЭЛЕМЕНТЫ: изображение,  
смысловая нагрузка, задание,  
QR-код, описание

Собака – домашнее животное, одно из наиболее популярных животных-компаньонов

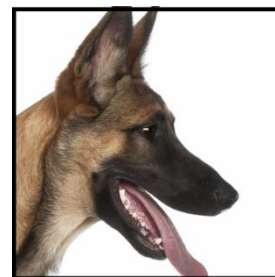
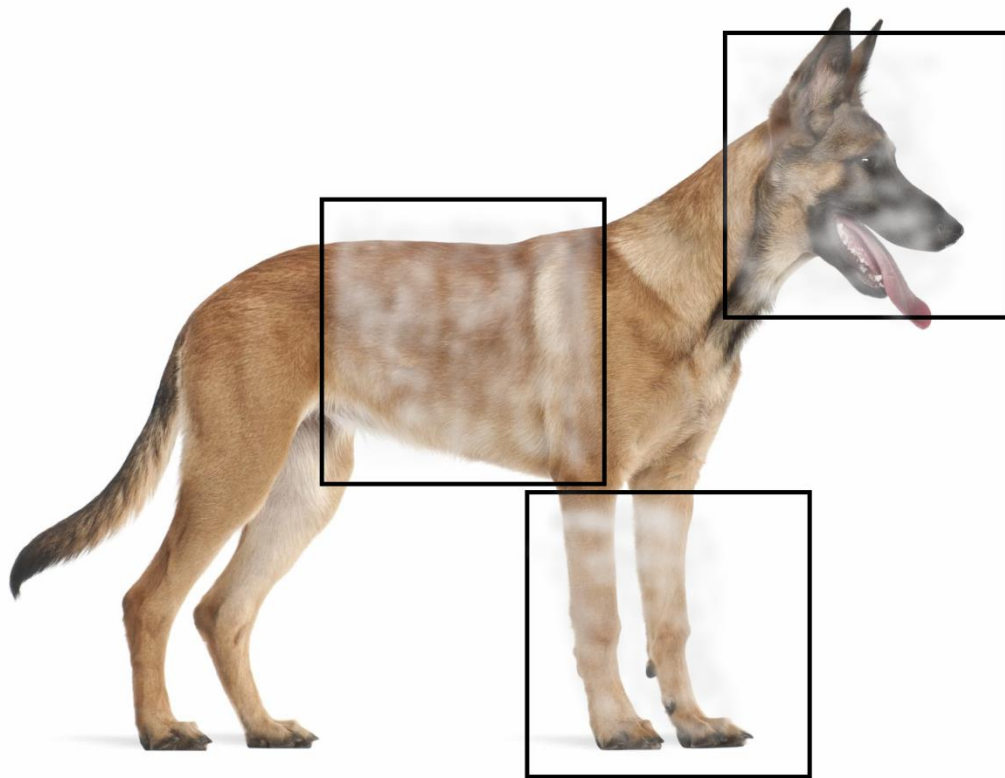




# Назови и покажи части тела собаки



# Назови и покажи части тела собаки



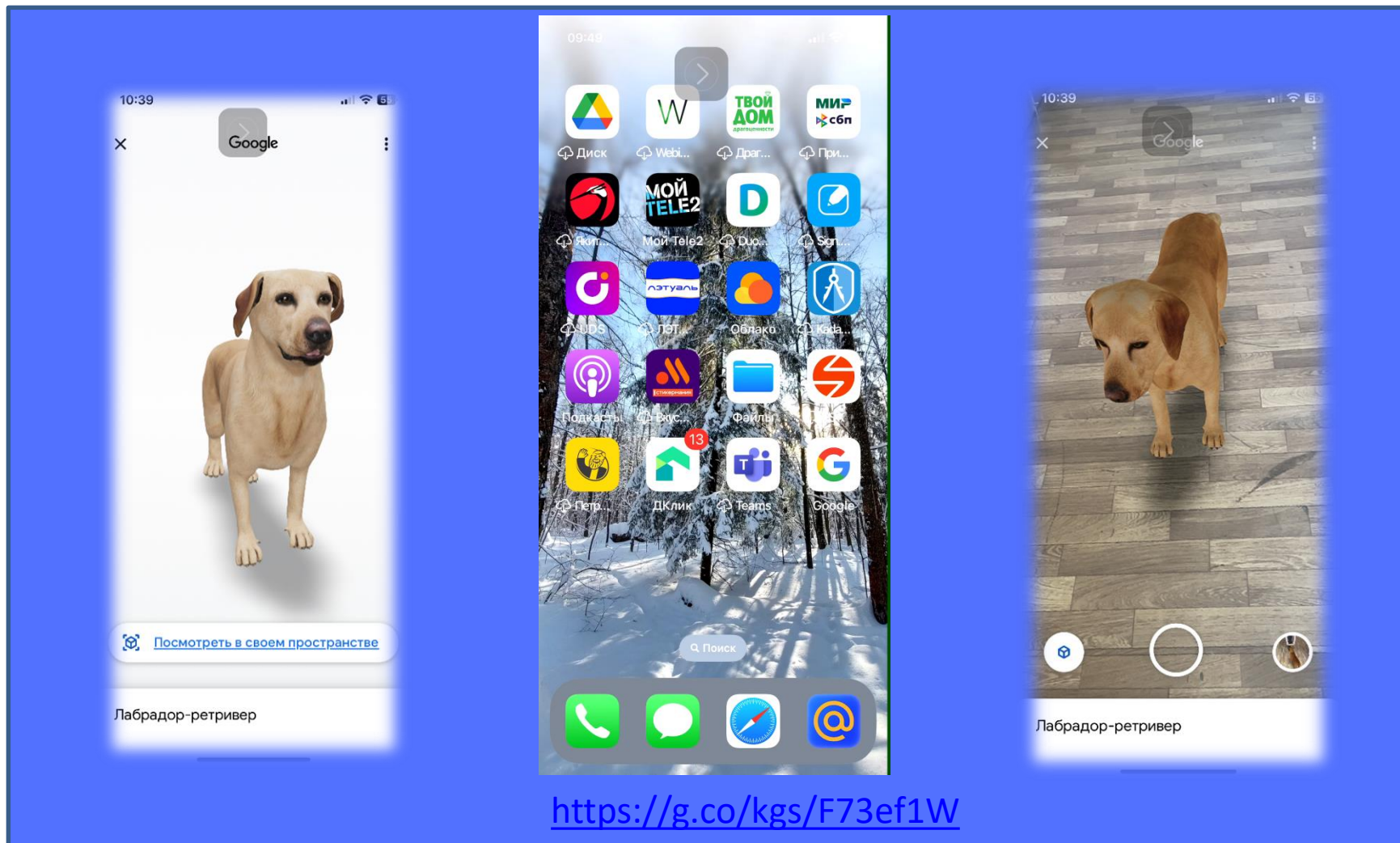
# Сюрпризный момент

Дополненная реальность является элементом визуального метода обучения, помогающего обобщить и дополнить образ.



<https://g.co/kgs/F73ef1W>

# Пример использования Google



# Моделирование

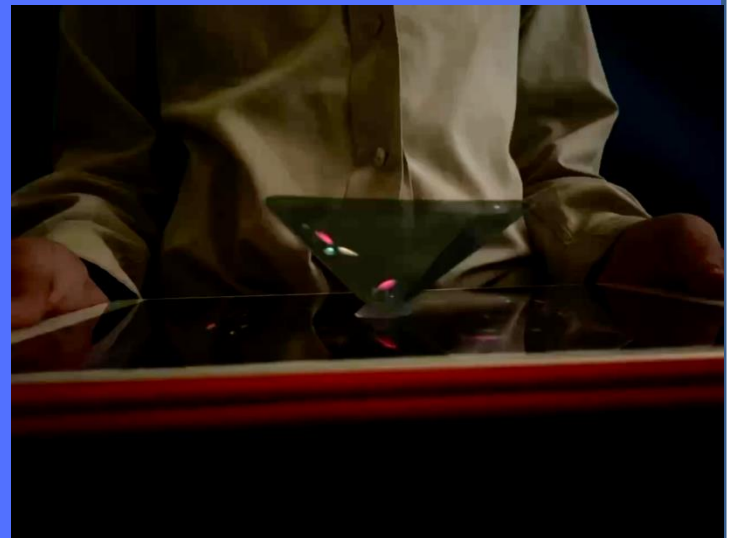
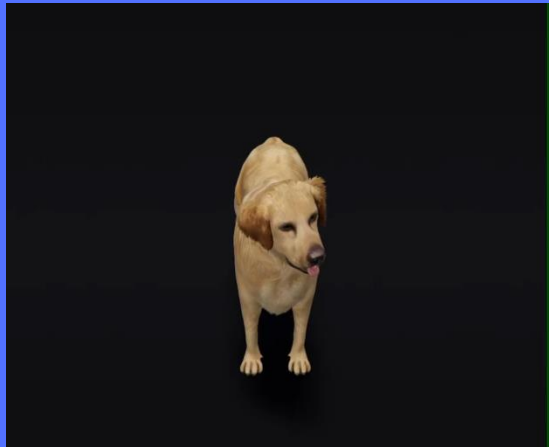
Познание объектов через моделирование позволяет создать более прочные связи, стимулирует интерес ребенка, развивает предметно-практические действия.

Вариативность моделирования позволяет включить этот прием почти в любой урок на любую тему.



# Закрепление

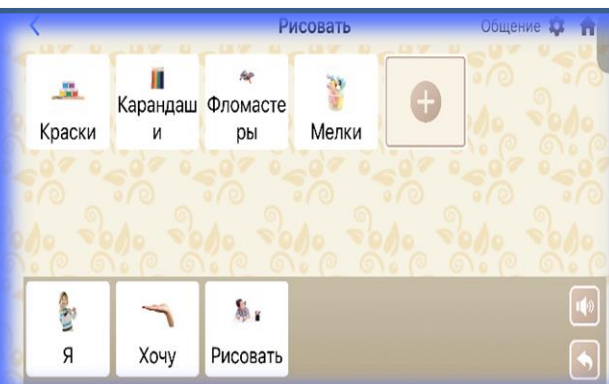
- Демонстрация
- Предметно-практические действия
- Вовлечение всех детей в процесс
- Вовлечение всех систем анализаторов



# Дополнительные средства обучения и коммуникации



Ассистивные технологии: приложение может выступать в качестве помощи при выражении своих просьб, а также как обучающий материал.



# Чек-лист

| № | Комментарий  |
|---|--|
| 1 | Учет индивидуальных личностных возможностей обучающихся  |
| 2 | Соответствие целей и задач урока с приемами, методами и технологиями   |
| 3 | Санитарно-эпидемиологические требования к работе с интерактивными досками и иными электронными средствами обучения |
| 4 | Электронные средства обучения  |
| 5 | Установленные приложения   |
| 6 | Ваша креативность  |