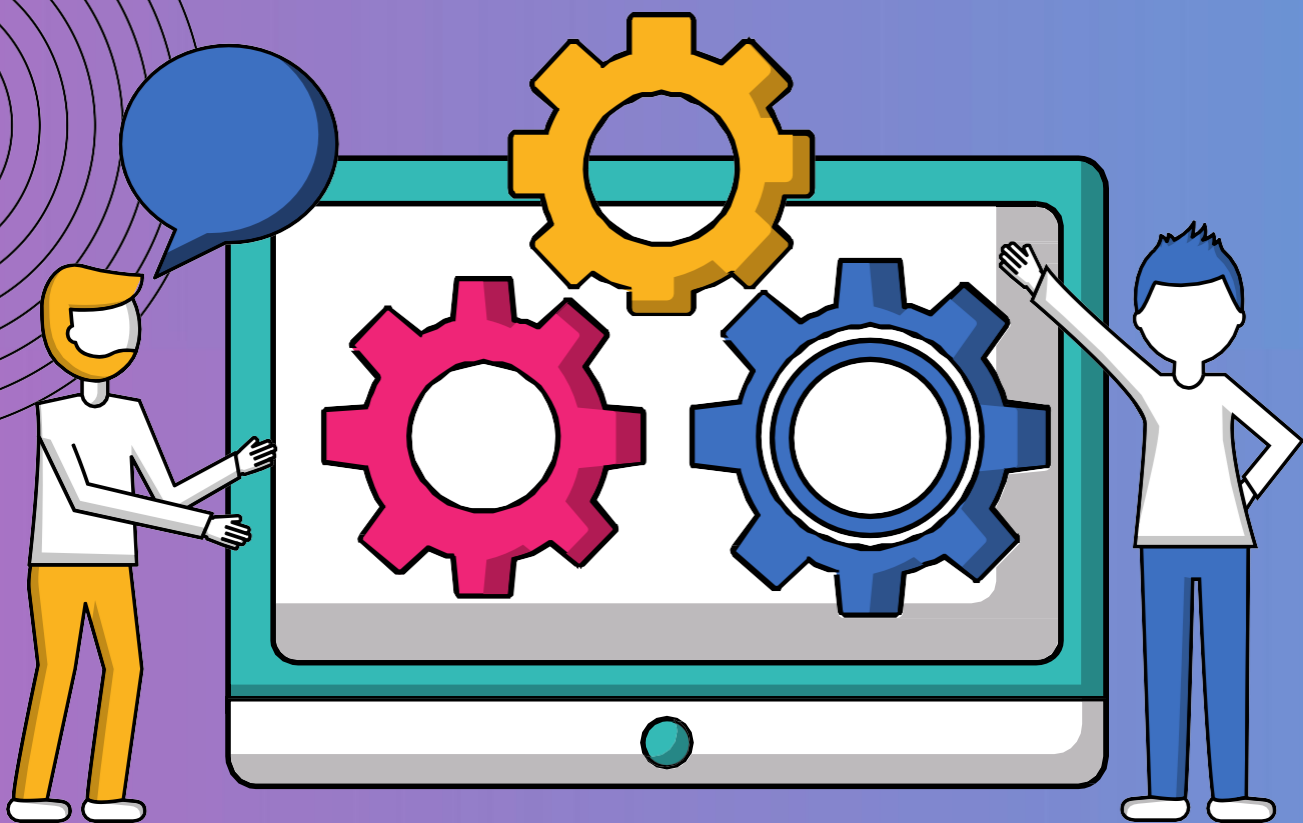




# Рекомендации

по составлению электронного  
образовательного материала «Приложение»  
МЭШ в рамках реализации АООП НОО  
для глухих обучающихся, вариант 1.2



# ОФОРМЛЕНИЕ КАРТОЧКИ МАТЕРИАЛА

Каждый материал должен иметь название и описание

Название\*

Введите название



## Название:

- ✓ всегда пишется с заглавной буквы без точки на конце;
- ✓ если состоит из двух предложений, в конце первого предложения ставится необходимый знак препинания;
- ✓ соответствует нормам современного русского языка;
- ✓ должно определять тему, идею или основное содержание материала.

# ОФОРМЛЕНИЕ КАРТОЧКИ МАТЕРИАЛА

Каждый материал должен иметь название и описание

Описание\*

Добавьте описание



## Описание:

- ✓ не дублирует название и инструкцию к материалу;
- ✓ является предложением и заканчивается точкой;
- ✓ содержит следующую формулировку:

Данный материал направлен на закрепление (изучение, ознакомление, повторение, контроль) знаний обучающихся по теме «...» и может использоваться в рамках реализации АООП НОО для глухих обучающихся, вариант 1.2.

## ДИДАКТИЧЕСКИЕ ЕДИНИЦЫ



Содержание материала должно соответствовать указанным темам и дидактическим единицам тематического каркаса

# ПАРАЛЛЕЛЬ И ПРЕДМЕТ

Должны быть указаны параллель и предмет

Параллель\*

1 2 3 4 5 6 7 8 9 10 11

Предмет\*

Тип предметов: Все ▾

Выберите предмет

Тема\*

+ Выбрать тему

[Удалить связь](#)



## Параллель (класс):

Обязательна отметка с номером параллели, для которой разрабатывается материал.



## Предмет:

Название предмета должно соответствовать выбранному варианту АООП НОО для глухих обучающихся, вариант 1.2.

# ПРЕДМЕТНЫЕ ОБЛАСТИ И ПРЕДМЕТЫ

## АООП НОО для глухих обучающихся, вариант 1.2

### ❖ Русский язык и литературное чтение

- «Русский язык»
- «Чтение и развитие речи»
- «Литературное чтение»
- «Предметно-практическое обучение»

### ❖ Математика и информатика

- «Математика»

### ❖ Обществознание и естествознание (Окружающий мир)

- «Ознакомление с окружающим миром»
- «Окружающий мир»

### ❖ Искусство

- «Изобразительное искусство»

### ❖ Технология

- «Технология»

### ❖ Физическая культура

- «Физическая культура (Адаптивная физическая культура)»

# ОБЩИЕ ТРЕБОВАНИЯ

- ❖ Приложение должно обладать познавательной ценностью для всех пользователей Библиотеки МЭШ в соответствии с содержанием учебного предмета в рамках реализации АООП.
- ❖ Каждое задание приложения должно заканчиваться соответствующим пунктуационным знаком.
- ❖ Формы предлагаемых ответов должны соответствовать формулировке вопроса/задания.
- ❖ Вводная и заключительная формулировки в приложении должны быть оформлены в едином формате: «Выполни задание. – Молодец! Ты выполнил всё верно»; «Решите примеры. – Вы решили все примеры верно!».
- ❖ Сложная инструкция должна быть разделена на несколько простых; сложные слова в инструкции должны быть заменены на доступные для понимания аналоги; должны быть расставлены ударения в словах инструкции.
- ❖ Текст в приложении МЭШ: должен сопровождаться нотированием и/или расстановкой ударения; малознакомые слова должны дублироваться иллюстрациями; существенная информация должна быть выделена цветом или шрифтом; информация должна предъявляться на белом фоне с использованием черного шрифта.
- ❖ Предъявляемый материал на экране: размещается не более 5 рассматриваемых объектов; объекты на экране не должны перекрывать друг друга.
- ❖ Изображения приложений МЭШ: должны содержать нейтральный однотонный фон без рисунка; не должны быть перегружены деталями, загромождающими картину и отвлекающими внимание от главного; должны быть соблюдены пропорции изображения в соответствии с реальными объектами/предметами.
- ❖ В текстах для обучающихся с ОВЗ используется буква «Ё».