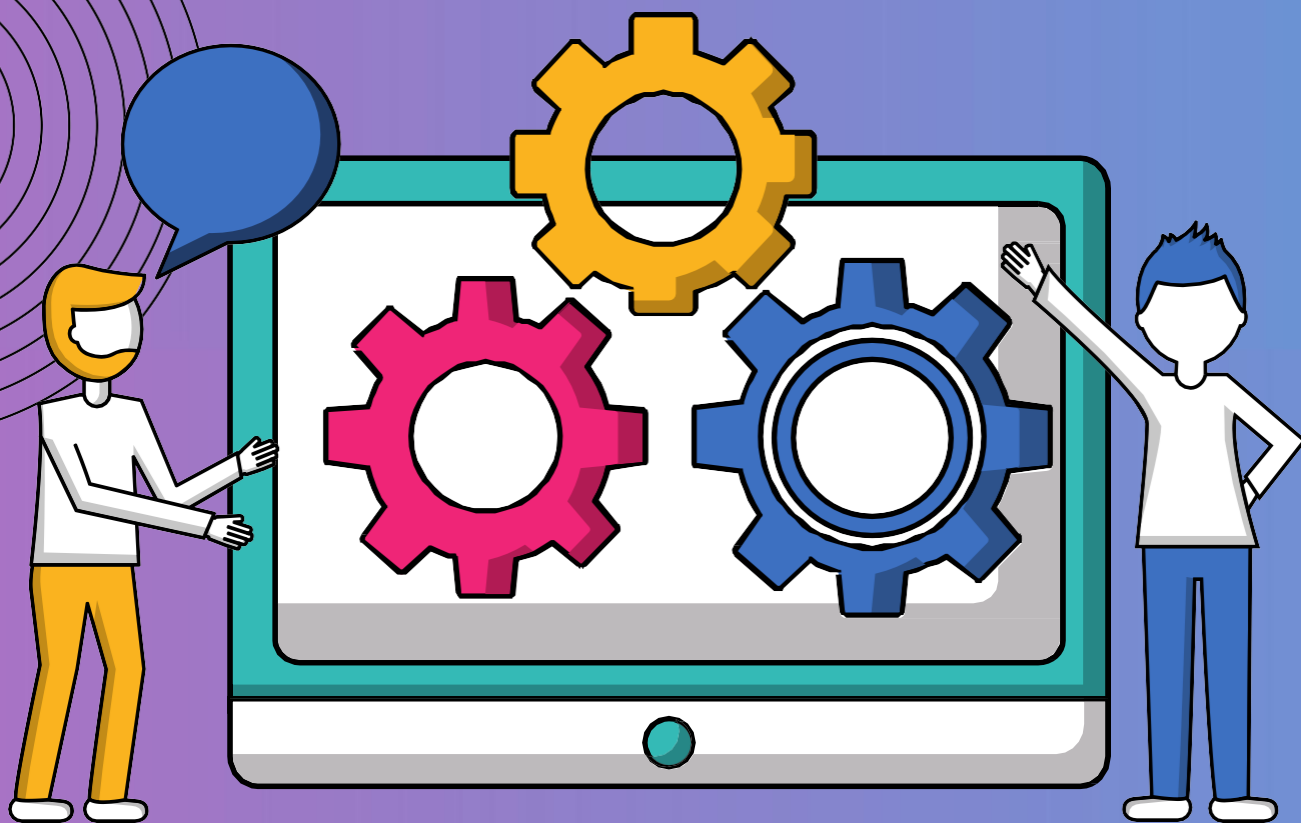




ГОРОДСКОЙ ПСИХОЛОГО-ПЕДАГОГИЧЕСКИЙ ЦЕНТР  
ДЕПАРТАМЕНТА ОБРАЗОВАНИЯ И НАУКИ ГОРОДА МОСКВЫ

# Рекомендации

по составлению электронного  
образовательного материала «Приложение»  
МЭШ в рамках реализации АООП НОО  
для глухих обучающихся, вариант 1.4



МОСКВА  
2024 ГОД

# ОФОРМЛЕНИЕ КАРТОЧКИ МАТЕРИАЛА

Каждый материал должен иметь название и описание

Название\*

Введите название



## Название:

- ✓ всегда пишется с заглавной буквы без точки на конце;
- ✓ если состоит из двух предложений, в конце первого предложения ставится необходимый знак препинания;
- ✓ соответствует нормам современного русского языка;
- ✓ должно определять тему, идею или основное содержание материала.

# ОФОРМЛЕНИЕ КАРТОЧКИ МАТЕРИАЛА

Каждый материал должен иметь название и описание

Описание\*

Добавьте описание



## Описание:

- ✓ не дублирует название и инструкцию к материалу;
- ✓ является предложением и заканчивается точкой;
- ✓ содержит следующую формулировку:

Данный материал направлен на закрепление (изучение, ознакомление, повторение, контроль) знаний обучающихся по теме «...» и может использоваться в рамках реализации АООП НОО для глухих обучающихся, вариант 1.4.

## ДИДАКТИЧЕСКИЕ ЕДИНИЦЫ



Содержание материала должно соответствовать указанным темам и дидактическим единицам тематического каркаса

# ПАРАЛЛЕЛЬ И ПРЕДМЕТ

Должны быть указаны параллель и предмет

**Параллель\***

1 2 3 4 5 6 7 8 9 10 11

**Предмет\*** Тип предметов: Все ▾

Выберите предмет ▾

**Тема\***

[Удалить связку](#)



## Параллель (класс):

Обязательна отметка с номером параллели, для которой разрабатывается материал.



## Предмет:

Название предмета должно соответствовать выбранному варианту АООП НОО для глухих обучающихся, вариант 1.4.

# ПРЕДМЕТНЫЕ ОБЛАСТИ И ПРЕДМЕТЫ

## АООП НОО для глухих обучающихся, вариант 1.4

### ❖ **Речь и альтернативная коммуникация**

- «Речь и альтернативная коммуникация»

### ❖ **Математика**

- «Математические представления»

### ❖ **Окружающий мир**

- «Окружающий природный мир»
- «Окружающий социальный мир»
- «Человек»
- «Домоводство»

### ❖ **Искусство**

- «Изобразительное искусство»

### ❖ **Технология**

- «Предметно-практические действия»

### ❖ **Физическая культура**

- «Физическая культура (Адаптивная физическая культура)»

# ОБЩИЕ ТРЕБОВАНИЯ

- ❖ Приложение должно обладать познавательной ценностью для всех пользователей Библиотеки МЭШ в соответствии с содержанием учебного предмета в рамках реализации АООП.
- ❖ Каждое задание приложения должно заканчиваться соответствующим пунктуационным знаком.
- ❖ Формы предлагаемых ответов должны соответствовать формулировке вопроса/задания.
- ❖ Вводная и заключительная формулировки в приложении должны быть оформлены в едином формате: «Выполни задание. – Молодец! Ты выполнил всё верно»; «Решите примеры. – Вы решили все примеры верно!».
- ❖ Инструкция должна быть простой, лаконичной; недопустимо использование сложных слов в инструкции; должны быть расставлены ударения в словах инструкции.
- ❖ Текст в приложении МЭШ: должен сопровождаться нотированием и/или расстановкой ударения; малознакомые слова должны дублироваться иллюстрациями; существенная информация должна быть выделена цветом или шрифтом; информация должна предъявляться на белом фоне с использованием черного шрифта.
- ❖ Предъявляемый материал на экране: размещается не более 5 рассматриваемых объектов; объекты на экране не должны перекрывать друг друга.
- ❖ Изображения приложений МЭШ: должны содержать нейтральный однотонный фон без рисунка; не должны быть перегружены деталями, загромаждающими картину и отвлекающими внимание от главного; должны быть соблюдены пропорции изображения в соответствии с реальными объектами/предметами.
- ❖ В текстах для обучающихся с ОВЗ используется буква «Ё».