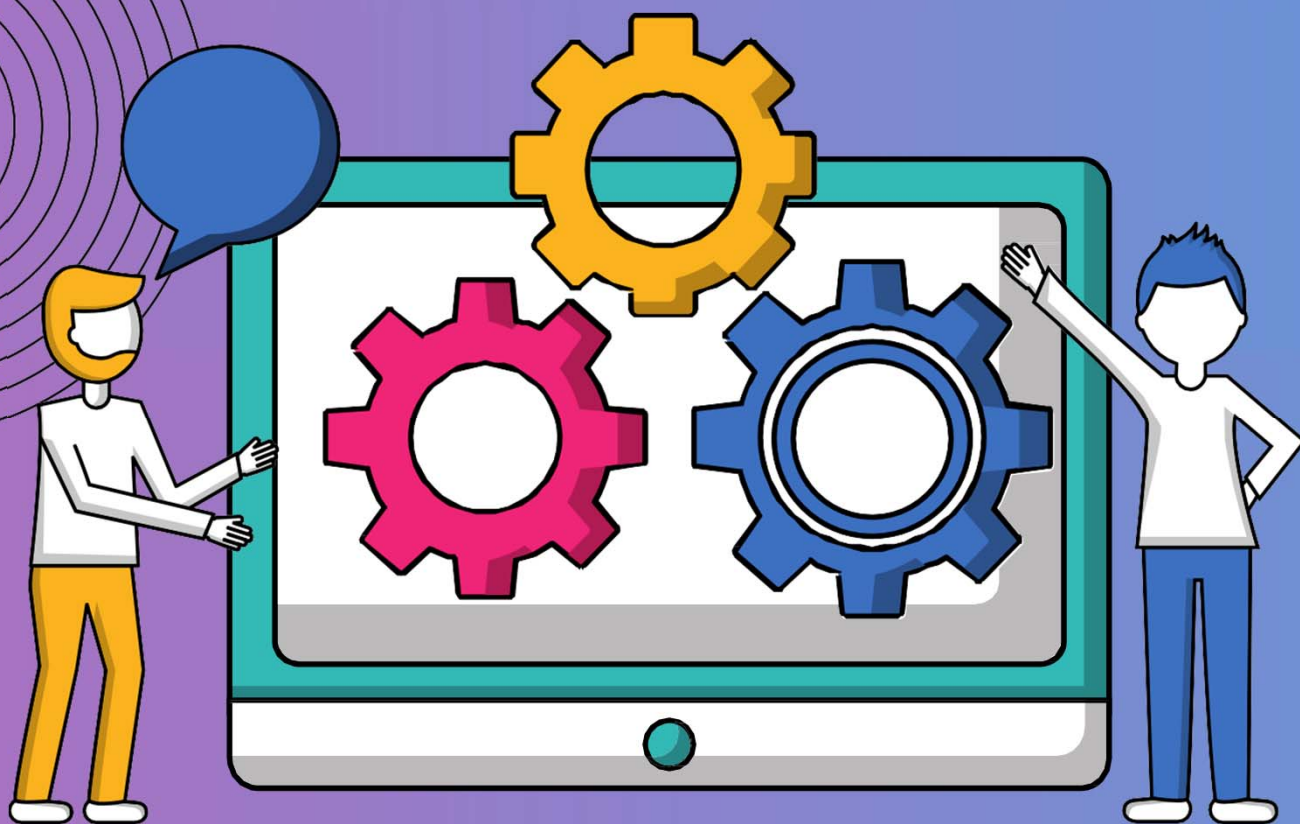




**Рекомендации по составлению  
электронного образовательного  
материала «Текст» МЭШ в рамках  
реализации АООП НОО для обучающихся  
с нарушениями опорно-двигательного  
аппарата вариант 6.2**



# ОФОРМЛЕНИЕ КАРТОЧКИ МАТЕРИАЛА

**ЭОМ «Текст» не имеет названия и описания,  
заголовок пишется в начале текста**



**Заголовок в тексте:**

- всегда пишется с заглавной буквы без точки на конце;
- если состоит из двух предложений, в конце первого предложения ставится необходимый знак препинания;
- соответствует нормам современного русского языка;
- должен определять тему, идею или основное содержание материала.

## ДИДАКТИЧЕСКИЕ ЕДИНИЦЫ



**Содержание материала должно  
соответствовать указанным темам  
и дидактическим единицам  
тематического каркаса**

# ПАРАЛЛЕЛЬ И ПРЕДМЕТ

Должны быть указаны параллель и предмет

Параллель\*

1 2 3 4 5 6 7 8 9 10 11

Предмет\* Тип предметов: Все ▾

Выберите предмет ▾

Тема\*

[Удалить связь](#)



## Параллель (класс):

Обязательна отметка с номером параллели, для которой разрабатывается материал.



## Предмет:

Название предмета должно соответствовать выбранному варианту АООП НОО для обучающихся с нарушениями опорно-двигательного аппарата, вариант 6.2.

# ПРЕДМЕТНЫЕ ОБЛАСТИ И ПРЕДМЕТЫ

## Предметные области и предметы АООП НОО для обучающихся с нарушениями опорно- двигательного аппарата (вариант 6.2)

### ❖ Русский язык и литературное чтение

- «Русский язык»
- «Литературное чтение»

### ❖ Математика и информатика

- «Математика»

### ❖ Обществознание и естествознание (Окружающий мир)

- «Окружающий мир»

### ❖ Искусство

- «Изобразительное искусство»
- «Музыка»

### ❖ Технология

- «Технология»

### ❖ Физическая культура

- «Адаптивная физическая культура»

# ОБЩИЕ ТРЕБОВАНИЯ

---

- ❖ Текст – это объяснение, правило, пример, рассказ, цитата, инструкция, биография, определение, задание.
- ❖ Текст должен обладать познавательной ценностью для всех пользователей Библиотеки МЭШ в соответствии с содержанием учебного предмета в рамках реализации АООП.
- ❖ В тексте задания исключается использование двойного отрицания.
- ❖ Каждое предложение в тексте должно заканчиваться соответствующим пунктуационным знаком.
- ❖ Сложная инструкция должна быть разделена на несколько простых; сложные слова в инструкции должны быть заменены на доступные для понимания аналоги.
- ❖ Существенная информация в тексте должна быть выделена шрифтом.
- ❖ В текстах для обучающихся с ОВЗ используется буква «Ё».
- ❖ Указывается автор и/или источник заимствованного материала. Обязательно указывается ссылка на материал. В МЭШ запрещена публикация любых материалов с сайтов, правообладатели которых не допускают копирование и размещение материалов на сторонних ресурсах. Например, запрещена публикация любых материалов с сайтов VIDEOUROKI.NET, INTERNETUROK.RU, ИНФОУРОК, УЧИ.РУ, ЯНДЕКС УЧЕБНИК, ЯКЛАСС, СДАМ ГИА, 1С ОБРАЗОВАТЕЛЬНЫЕ ПРОГРАММЫ.