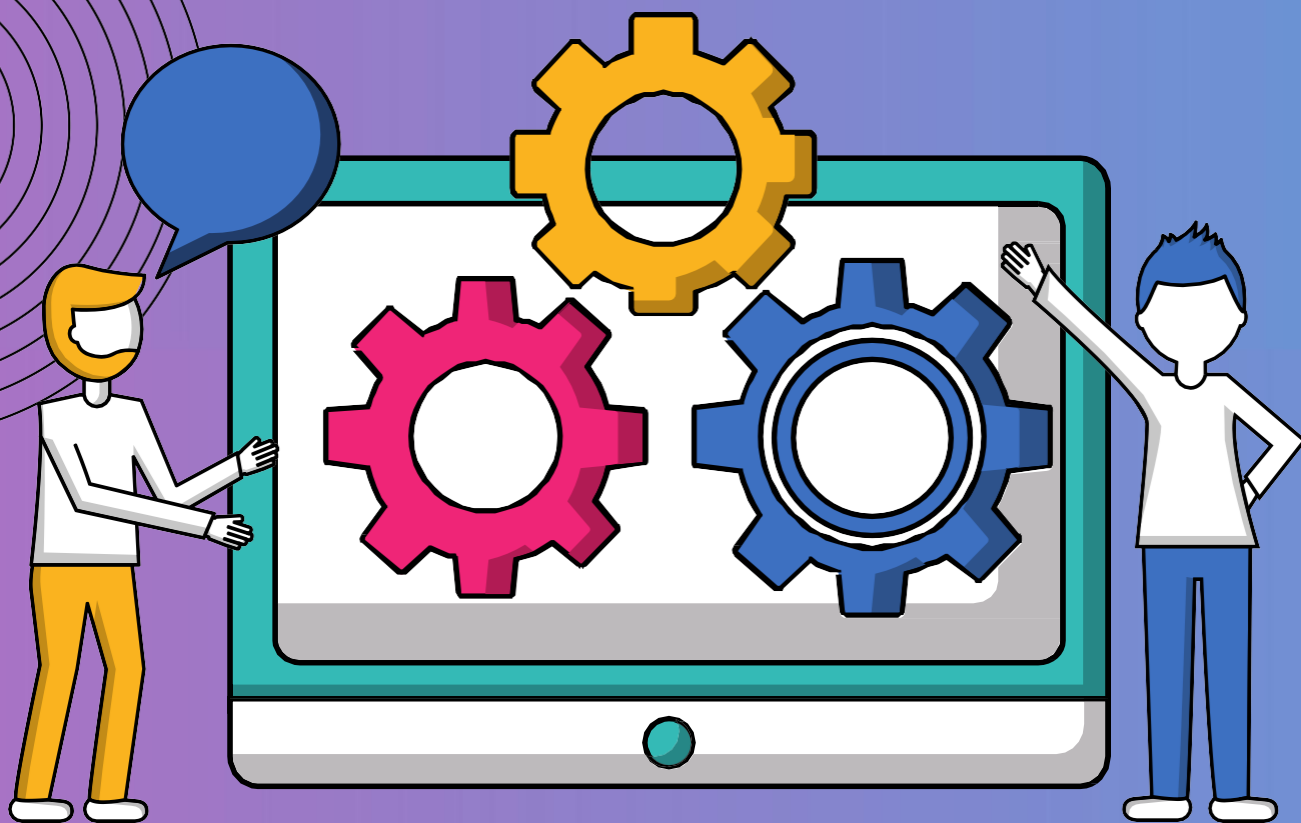




Рекомендации

по составлению электронного образовательного
материала «Приложение» МЭШ в рамках
реализации АООП НОО для обучающихся
с нарушениями опорно-двигательного аппарата,
вариант 6.2



ОФОРМЛЕНИЕ КАРТОЧКИ МАТЕРИАЛА

Каждый материал должен иметь название и описание

Название*

Введите название



Название:

- ✓ всегда пишется с заглавной буквы без точки на конце;
- ✓ если состоит из двух предложений, в конце первого предложения ставится необходимый знак препинания;
- ✓ соответствует нормам современного русского языка;
- ✓ должно определять тему, идею или основное содержание материала.

ОФОРМЛЕНИЕ КАРТОЧКИ МАТЕРИАЛА

Каждый материал должен иметь название и описание

Описание*

Добавьте описание

❖ Описание:

- ✓ не дублирует название и инструкцию к материалу;
- ✓ является предложением и заканчивается точкой;
- ✓ содержит следующую формулировку:

Данный материал направлен на закрепление (изучение, ознакомление, повторение, контроль) знаний обучающихся по теме «...» и может использоваться в рамках реализации АООП НОО для обучающихся с нарушениями опорно-двигательного аппарата, вариант 6.2.

ДИДАКТИЧЕСКИЕ ЕДИНИЦЫ



Содержание материала должно соответствовать указанным темам и дидактическим единицам тематического каркаса

ПАРАЛЛЕЛЬ И ПРЕДМЕТ

Должны быть указаны параллель и предмет

Параллель*

1 2 3 4 5 6 7 8 9 10 11

Предмет* Тип предметов: Все ▾

Выберите предмет ▾

Тема*

[Удалить связь](#)



Параллель (класс):

Обязательна отметка с номером параллели, для которой разрабатывается материал.



Предмет:

Название предмета должно соответствовать выбранному варианту АООП НОО для обучающихся с нарушениями опорно-двигательного аппарата, вариант 6.2.

ПРЕДМЕТНЫЕ ОБЛАСТИ И ПРЕДМЕТЫ

АООП НОО для обучающихся с нарушениями опорно-двигательного аппарата, вариант 6.2

❖ Русский язык и литературное чтение

- «Русский язык»
- «Литературное чтение»

❖ Математика и информатика

- «Математика»

❖ Обществознание и естествознание (Окружающий мир)

- «Окружающий мир»

❖ Искусство

- «Изобразительное искусство»
- «Музыка»

❖ Технология

- «Технология»

❖ Физическая культура

- «Адаптивная физическая культура»

ОБЩИЕ ТРЕБОВАНИЯ

- ❖ Приложение должно обладать познавательной ценностью для всех пользователей Библиотеки МЭШ в соответствии с содержанием учебного предмета в рамках реализации АООП.
- ❖ Каждое задание приложения должно заканчиваться соответствующим пунктуационным знаком.
- ❖ Формы предлагаемых ответов должны соответствовать формулировке вопроса/задания.
- ❖ Вводная и заключительная формулировки в приложении должны быть оформлены в едином формате: «Выполни задание. – Молодец! Ты выполнил всё верно»; «Решите примеры. – Вы решили все примеры верно!».
- ❖ Сложная инструкция должна быть разделена на несколько простых; сложные слова в инструкции должны быть заменены на доступные для понимания аналоги.
- ❖ Текст в приложении МЭШ:
 - ✓ малоизвестные слова должны дублироваться иллюстрациями;
 - ✓ существенная информация должна быть выделена цветом или шрифтом;
 - ✓ информация должна предъявляться на белом фоне с использованием черного шрифта;
 - ✓ текст должен быть без стилизации с достаточным интервалом между буквами; шрифт должен быть увеличен.
- ❖ Предъявляемый материал на экране:
 - ✓ размещается не более 2-3 рассматриваемых объектов, хорошего качества без мелких деталей;
 - ✓ объекты на экране не должны перекрывать друг друга.

ОБЩИЕ ТРЕБОВАНИЯ

- ❖ Предъявляемый материал на экране:
 - ✓ размещается не более 2-3 рассматриваемых объектов, хорошего качества без мелких деталей;
 - ✓ объекты на экране не должны перекрывать друг друга.
- ❖ Изображения приложений МЭШ:
 - ✓ должны содержать нейтральный однотонный фон без рисунка; объекты должны быть четкими, понятными по цвету, силуэту, контуру, форме;
 - ✓ не должны быть перегружены деталями, загромождающими картину и отвлекающими внимание от главного;
 - ✓ должны быть соблюдены пропорции изображения в соответствии с реальными объектами/предметами.
- ❖ В текстах для обучающихся с ОВЗ используется буква «Ё».