



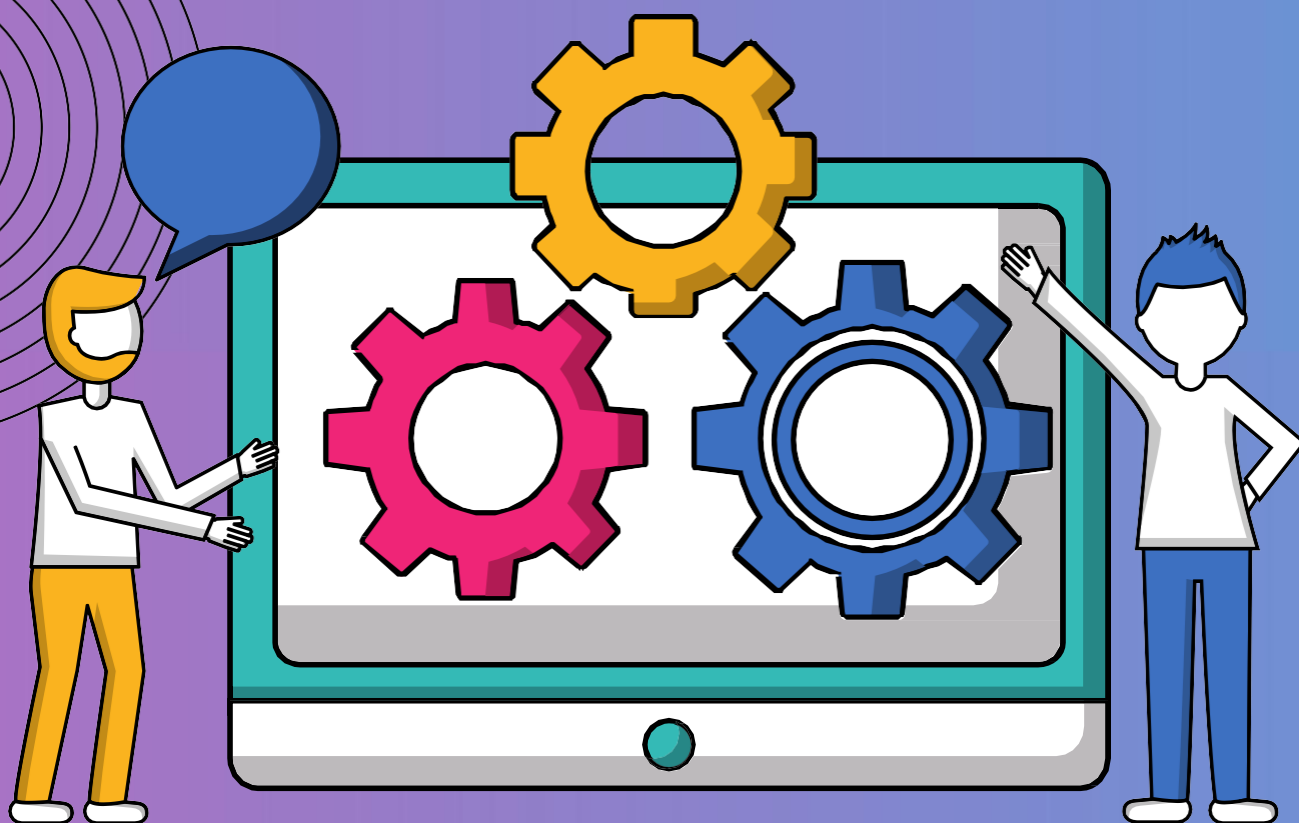
## Рекомендации

по составлению электронного образовательного  
материала «Приложение» МЭШ в рамках реализации

АООП НОО для обучающихся

с расстройствами аутистического спектра,

вариант 8.4



# ОФОРМЛЕНИЕ КАРТОЧКИ МАТЕРИАЛА

Каждый материал должен иметь название и описание

Название\*

Введите название



## Название:

- ✓ всегда пишется с заглавной буквы без точки на конце;
- ✓ если состоит из двух предложений, в конце первого предложения ставится необходимый знак препинания;
- ✓ соответствует нормам современного русского языка;
- ✓ должно определять тему, идею или основное содержание материала.

# ОФОРМЛЕНИЕ КАРТОЧКИ МАТЕРИАЛА

Каждый материал должен иметь название и описание

Описание\*

Добавьте описание



Описание:

- не дублирует название и инструкцию к материалу;
- является предложением и заканчивается точкой;
- содержит следующую формулировку:

Данный материал направлен на закрепление (изучение, ознакомление, повторение, контроль) знаний обучающихся по теме «...» и может использоваться в рамках реализации АООП НОО для обучающихся с расстройствами аутистического спектра, вариант 8.4.

## ДИДАКТИЧЕСКИЕ ЕДИНИЦЫ



Содержание материала должно соответствовать указанным темам и дидактическим единицам тематического каркаса

# ПАРАЛЛЕЛЬ И ПРЕДМЕТ

Должны быть указаны параллель и предмет

**Параллель\***

1 2 3 4 5 6 7 8 9 10 11

**Предмет\*** Тип предметов: Все ▾

Выберите предмет ▾

**Тема\***

[Удалить связь](#)



## Параллель (класс):

Обязательна отметка с номером параллели, для которой разрабатывается материал.



## Предмет:

Название предмета должно соответствовать выбранному варианту АООП НОО для обучающихся с расстройствами аутистического спектра, вариант 8.4.

# ПРЕДМЕТНЫЕ ОБЛАСТИ И ПРЕДМЕТЫ

## АООП НОО для обучающихся с расстройствами аутистического спектра, вариант 8.4

- ❖ **Язык и речевая практика**
  - «Речь и альтернативная коммуникация»
- ❖ **Математика**
  - «Математические представления»
- ❖ **Окружающий мир**
  - «Окружающий природный мир»
  - «Человек»
  - «Домоводство»
  - «Окружающий социальный мир»
- ❖ **Искусство**
  - «Изобразительная деятельность»
  - «Музыка и движение»
- ❖ **Технология**
  - «Профильный труд»
- ❖ **Физическая культура**
  - «Адаптивная физическая культура»

# ОБЩИЕ ТРЕБОВАНИЯ

- ❖ Приложение должно обладать познавательной ценностью для всех пользователей Библиотеки МЭШ в соответствии с содержанием учебного предмета в рамках реализации АООП.
- ❖ Каждое задание приложения должно заканчиваться соответствующим пунктуационным знаком.
- ❖ Формы предлагаемых ответов должны соответствовать формулировке вопроса/задания.
- ❖ Вводная и заключительная формулировки в приложении должны быть оформлены в едином формате: «Выполни задание. – Молодец! Ты выполнил всё верно»; «Решите примеры. – Вы решили все примеры верно!».
- ❖ Инструкция должна быть простой, лаконичной; недопустимо использование сложных слов в инструкции; должны быть расставлены ударения в словах инструкции.
- ❖ Текст в приложении МЭШ:
  - ✓ малоизвестные слова должны дублироваться иллюстрациями;
  - ✓ текстовый материал должен быть дополнен иллюстрацией;
  - ✓ существенная информация должна быть выделена цветом или шрифтом;
  - ✓ должна предъявляться на белом фоне с использованием черного шрифта; шрифт должен быть увеличен.

# ОБЩИЕ ТРЕБОВАНИЯ

---

- ❖ Предъявляемый материал на экране:
  - ✓ размещается не более 3-5 рассматриваемых объектов, хорошего качества без мелких деталей;
  - ✓ объекты на экране не должны перекрывать друг друга, должны быть видны четкие визуальные признаки предметов и явлений, которые они обозначают.
  
- ❖ Изображения приложений МЭШ:
  - ✓ должны содержать нейтральный однотонный фон без рисунка;
  - ✓ не должны быть перегружены деталями, загромождающими картину и отвлекающими внимание от главного;
  - ✓ объекты должны быть четкими, понятными по цвету, контуру, силуэту, форме;
  - ✓ цвет картинки должен соотноситься с реальным цветом объекта;
  - ✓ должны быть соблюдены пропорции изображения в соответствии с реальными объектами/предметами.
  
- ❖ В текстах для обучающихся с ОВЗ используется буква «Ё».