



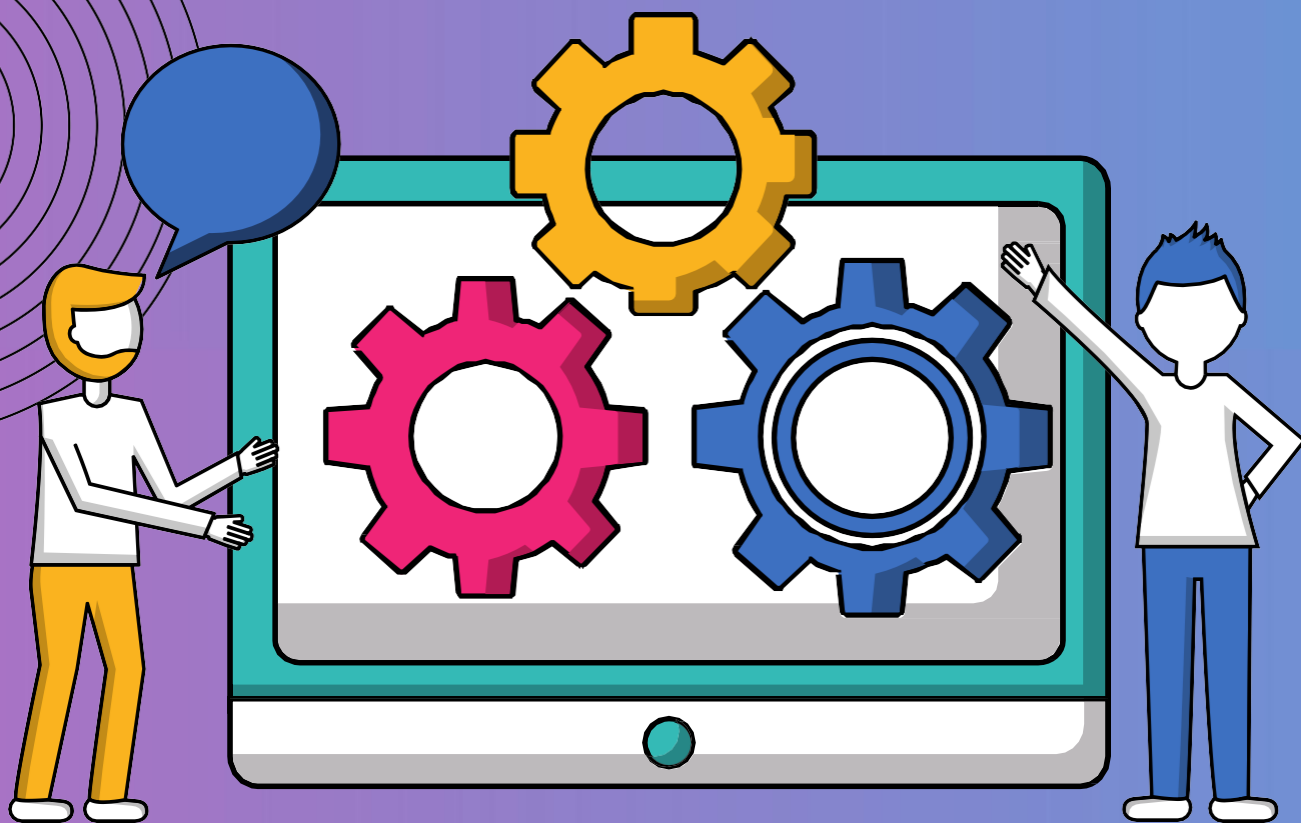
## Рекомендации

по составлению электронного образовательного  
материала «Приложение» МЭШ в рамках реализации

АООП образования обучающихся

с умственной отсталостью

(интеллектуальными нарушениями), вариант 1



# ОФОРМЛЕНИЕ КАРТОЧКИ МАТЕРИАЛА

Каждый материал должен иметь название и описание

Название\*

Введите название



## Название:

- ✓ всегда пишется с заглавной буквы без точки на конце;
- ✓ если состоит из двух предложений, в конце первого предложения ставится необходимый знак препинания;
- ✓ соответствует нормам современного русского языка;
- ✓ должно определять тему, идею или основное содержание материала.

# ОФОРМЛЕНИЕ КАРТОЧКИ МАТЕРИАЛА

Каждый материал должен иметь название и описание

Описание\*

Добавьте описание



## Описание:

- ✓ не дублирует название и инструкцию к материалу;
- ✓ является предложением и заканчивается точкой;
- ✓ содержит следующую формулировку:

Данный материал направлен на закрепление (изучение, ознакомление, повторение, контроль) знаний обучающихся по теме «...» и может использоваться в рамках реализации АООП О УО, вариант 1.

## ДИДАКТИЧЕСКИЕ ЕДИНИЦЫ



Содержание материала должно соответствовать указанным темам и дидактическим единицам тематического каркаса

# ПАРАЛЛЕЛЬ И ПРЕДМЕТ

Должны быть указаны параллель и предмет

**Параллель\***

1 2 3 4 5 6 7 8 9 10 11

**Предмет\*** Тип предметов: Все ▾

Выберите предмет ▾

**Тема\***

[Удалить связь](#)



## Параллель (класс):

Обязательна отметка с номером параллели, для которой разрабатывается материал.



## Предмет:

Название предмета должно соответствовать выбранному варианту АООП О УО, вариант 1

# ПРЕДМЕТНЫЕ ОБЛАСТИ И ПРЕДМЕТЫ

## АООП О УО, вариант 1

- ❖ **Язык и речевая практика**
  - «Русский язык» (1-9 классы)
  - «Чтение» (1-4 классы) / «Чтение (литературное чтение)» (5-9 классы)
  - «Речевая практика» (1-4 классы)
  
- ❖ **Математика**
  - «Математика» (1-9 классы)
  - «Информатика» (7-9 классы)
  
- ❖ **Естествознание**
  - «Мир природы и человека» (1-4 классы)
  - «Природоведение» (5-6 классы)
  - «Биология» (7-9 классы)
  - «География» (6-9 классы)
  
- ❖ **Человек и общество**
  - «Основы социальной жизни» (5-9 классы)
  - «Мир истории» (6 класс)
  - «История Отечества» (7-9 классы)
  
- ❖ **Искусство**
  - «Музыка» (1-5 классы)
  - «Рисование (изобразительное искусство)» (1-5 классы)
  
- ❖ **Технология**
  - «Ручной труд» (1-4 классы)
  - «Профильный труд» (5-9 классы)
  
- ❖ **Физическая культура**
  - «Адаптивная физическая культура» (1-9 классы)

# ОБЩИЕ ТРЕБОВАНИЯ

- ❖ Приложение должно обладать познавательной ценностью для всех пользователей Библиотеки МЭШ в соответствии с содержанием учебного предмета в рамках реализации АООП.
- ❖ Каждое задание приложения должно заканчиваться соответствующим пунктуационным знаком.
- ❖ Формы предлагаемых ответов должны соответствовать формулировке вопроса/задания.
- ❖ Вводная и заключительная формулировки в приложении должны быть оформлены в едином формате: «Выполни задание. – Молодец! Ты выполнил всё верно»; «Решите примеры. – Вы решили все примеры верно!».
- ❖ Сложная инструкция должна быть разделена на несколько простых; сложные слова в инструкции должны быть заменены на доступные для понимания аналоги; должны быть включены звуковые подсказки/ориентиры.
- ❖ Текст в приложении МЭШ:
  - ✓ малознакомые слова должны дублироваться иллюстрациями;
  - ✓ текстовый материал должен быть дополнен иллюстрацией;
  - ✓ существенная информация должна быть выделена цветом или шрифтом;
  - ✓ информация должна предъявляться на белом фоне с использованием черного шрифта;
  - ✓ шрифт должен быть увеличен.

# ОБЩИЕ ТРЕБОВАНИЯ

---

- ❖ Предъявляемый материал на экране:
  - ✓ размещается не более 3-5 рассматриваемых объектов, хорошего качества без мелких деталей;
  - ✓ объекты на экране не должны перекрывать друг друга;
  - ✓ должны быть видны четкие визуальные признаки предметов и явлений, которые они обозначают.
  
- ❖ Изображения приложений МЭШ:
  - ✓ должны содержать нейтральный однотонный фон без рисунка;
  - ✓ не должны быть перегружены деталями, загромождающими картину и отвлекающими внимание от главного;
  - ✓ объекты должны быть четкими, понятными по цвету, контуру, силуэту, форме;
  - ✓ цвет картинки должен соотноситься с реальным цветом объекта;
  - ✓ должны быть соблюдены пропорции изображения в соответствии с реальными объектами/предметами.
  
- ❖ В текстах для обучающихся с ОВЗ используется буква «Ё».