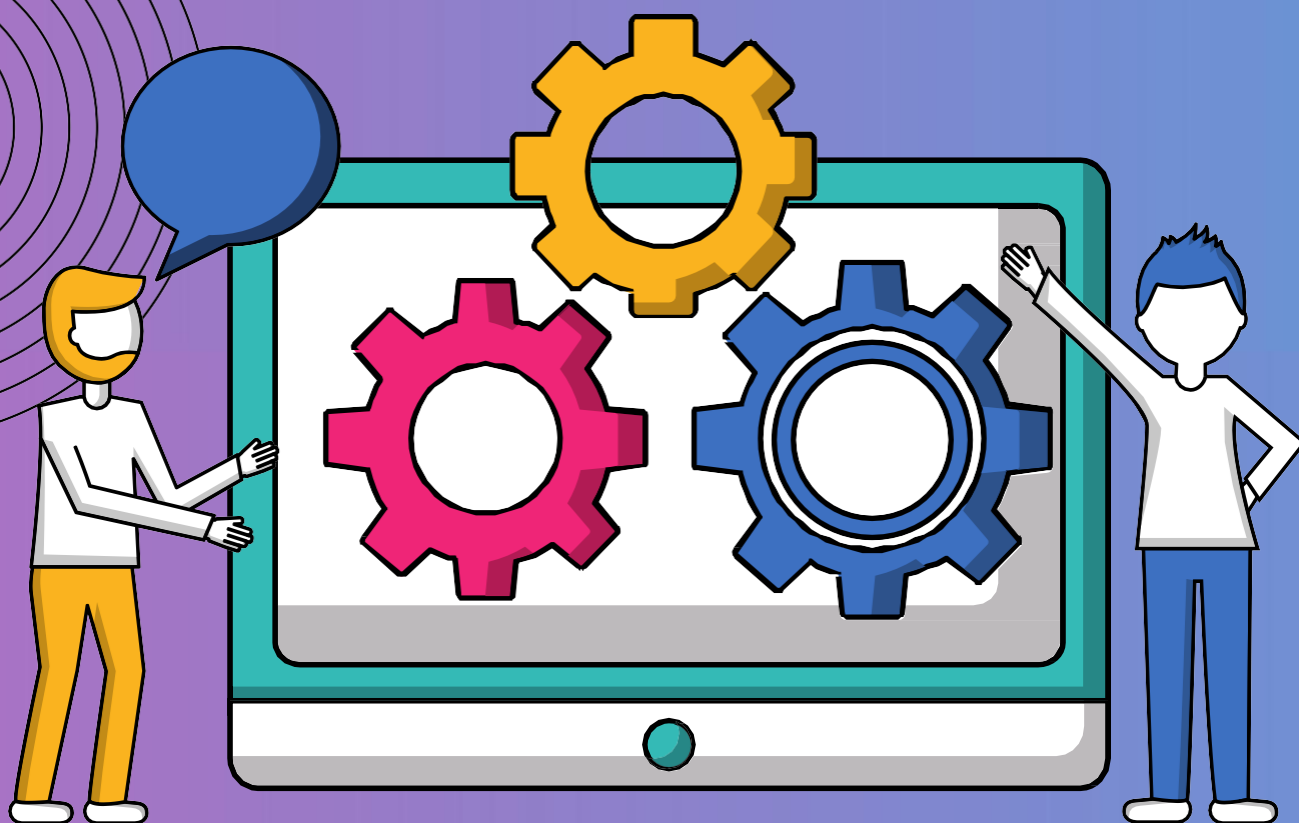




**Рекомендации по составлению
электронного образовательного
материала «Текст» МЭШ в рамках
реализации АООП НОО для
слабовидящих обучающихся
вариант 4.2**



ОФОРМЛЕНИЕ КАРТОЧКИ МАТЕРИАЛА

**ЭОМ «Текст» не имеет названия и описания,
заголовок пишется в начале текста**



Заголовок в тексте:

- всегда пишется с заглавной буквы без точки на конце;
- если состоит из двух предложений, в конце первого предложения ставится необходимый знак препинания;
- соответствует нормам современного русского языка;
- должен определять тему, идею или основное содержание материала.

ДИДАКТИЧЕСКИЕ ЕДИНИЦЫ



**Содержание материала должно
соответствовать указанным темам
и дидактическим единицам
тематического каркаса**

ПАРАЛЛЕЛЬ И ПРЕДМЕТ

Должны быть указаны параллель и предмет

Параллель*

1 2 3 4 5 6 7 8 9 10 11

Предмет* Тип предметов: Все ▾

Выберите предмет ▾

Тема*

[Удалить связь](#)



Параллель (класс):

Обязательна отметка с номером параллели, для которой разрабатывается материал.



Предмет:

Название предмета должно соответствовать выбранному варианту АООП НОО для слабовидящих обучающихся, вариант 4.2.

ПРЕДМЕТНЫЕ ОБЛАСТИ И ПРЕДМЕТЫ

Предметные области и предметы АООП НОО для слабовидящих обучающихся (вариант 4.2)

❖ Русский язык и литературное чтение

- «Русский язык»
- «Литературное чтение»

❖ Математика и информатика

- «Математика»

❖ Обществознание и естествознание (Окружающий мир)

- «Окружающий мир»

❖ Искусство

- «Изобразительное искусство»
- «Музыка»

❖ Технология

- «Технология»

❖ Физическая культура

- «Физическая культура (Адаптивная физическая культура)»

ОБЩИЕ ТРЕБОВАНИЯ

- ❖ Текст – это объяснение, правило, пример, рассказ, цитата, инструкция, биография, определение, задание.
- ❖ Текст должен обладать познавательной ценностью для всех пользователей Библиотеки МЭШ в соответствии с содержанием учебного предмета в рамках реализации АООП.
- ❖ В тексте задания исключается использование двойного отрицания.
- ❖ Каждое предложение в тексте должно заканчиваться соответствующим пунктуационным знаком.
- ❖ Сложная инструкция должна быть разделена на несколько простых; сложные слова в инструкции должны быть заменены на доступные для понимания аналоги.
- ❖ Существенная информация в тексте должна быть выделена шрифтом.
- ❖ В текстах для обучающихся с ОВЗ используется буква «Ё».
- ❖ Указывается автор и/или источник заимствованного материала. Обязательно указывается ссылка на материал. В МЭШ запрещена публикация любых материалов с сайтов, правообладатели которых не допускают копирование и размещение материалов на сторонних ресурсах. Например, запрещена публикация любых материалов с сайтов VIDEOUROKI.NET, INTERNETUROK.RU, ИНФОУРОК, УЧИ.РУ, ЯНДЕКС УЧЕБНИК, ЯКЛАСС, СДАМ ГИА, 1С ОБРАЗОВАТЕЛЬНЫЕ ПРОГРАММЫ.