



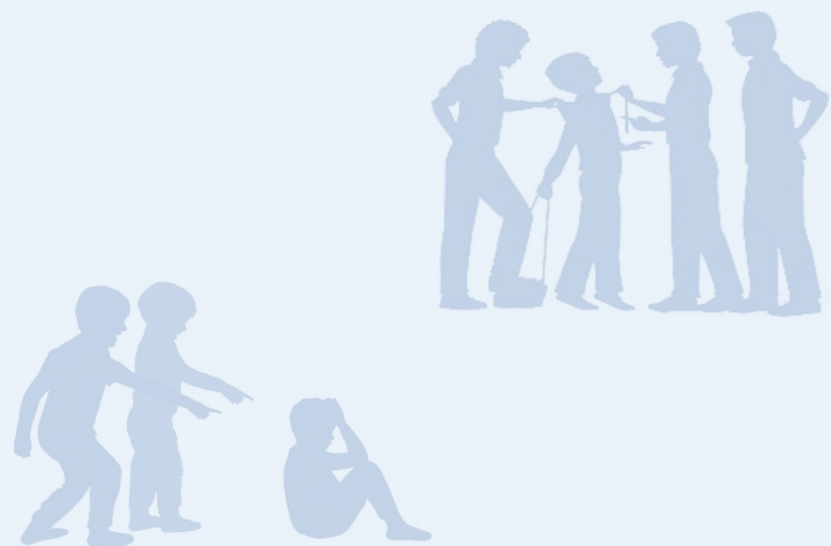
ВНИМАНИЕ!

**В ОБЪЕКТИВЕ РЕБЕНОК:
СИГНАЛЫ НЕБЛАГОПОЛУЧИЯ**

ЧТО ТАКОЕ НЕБЛАГОПОЛУЧИЕ?



КАК МЫ ПОНИМАЕМ, ЧТО РЕБЕНКУ НУЖНА ПОМОЩЬ?



СИГНАЛЫ НЕБЛАГОПОЛУЧИЯ

ПОВЕДЕНИЕ

- Резкие изменения в поведении
- Резкие изменения во внешнем виде
- Оскорбление окружающих

ОБЩЕНИЕ

- Самоизоляция
- Смена референтной группы
- Провокация конфликтов

ЭМОЦИИ И НАСТРОЕНИЕ

- Пониженный фон настроения
- Жалобы на плохое самочувствие
- Раздражительность, несдержанность

УЧЕБА

- Пропуски уроков без уважительной причины
- Отказ от выполнения учебных заданий
- Резкое снижение успеваемости

**ЧТО МЫ
ВИДИМ?**



**КАК ОБЩАЕТСЯ
С ДРУГИМИ**

КАК УЧИТСЯ

КАК СЕБЯ ВЕДЕТ

**НАСТРОЕНИЕ
И СОСТОЯНИЕ**

**ЧТО
СКРЫТО?**

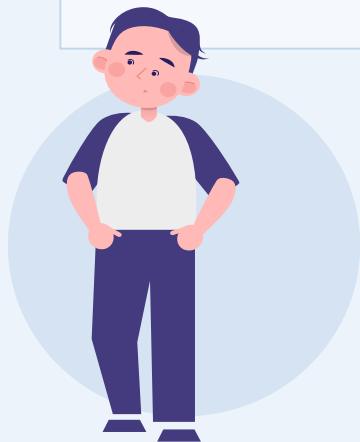
МЫ ВИДИМ

РЕБЕНОК

- Часто пропускает занятия
- Не выполняет домашние задания
- Часто забывает учебники и тетради
- Ничего не интересно



- Решает все споры в драке
- Не соблюдает школьные правила
- Груб в общении с учителем
- Нецензурно выражается



Какие могут быть причины поведения?

- Конфликт со сверстниками
- Конфликт с учителем
- Развод родителей
- Конфликты в семье
- Помогает с младшими братьями и сестрами
- ...



факторы риска



**ЕСЛИ МЫ НЕ ПОНИМАЕМ ПРИЧИНЫ ПОВЕДЕНИЯ РЕБЕНКА,
МЫ НЕ СМОЖЕМ ЕМУ ПОМОЧЬ**

ЕСЛИ В ФОКУСЕ ПЕДАГОГА ТОЛЬКО ВЕРШИНА АЙСБЕРГА?

- Часто пропускает занятия
- Не выполняет домашние задания
- Часто забывает учебники и тетради
- Ничего не интересно

- Решает все споры в драке
- Не соблюдает школьные правила
- Груб в общении с учителем
- Нецензурно выражается

НАКЛЕИВАНИЕ ЯРЛЫКОВ

• прогульщик

• тихоня

• лентяй

• ничего не хочет

• невоспитанный

НЕКОНСТРУКТИВНАЯ ПОЗИЦИЯ

- предвзятое отношение
- необоснованная критика

- излишняя требовательность
- оценочные высказывания

- игнорирование
- шутки/комментарии при классе

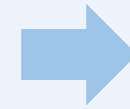


СИТУАЦИЯ УСУГУБЛЯЕТСЯ

ВЫЯВЛЕНИЕ И ПОМОЩЬ

1. АИС «КЛАССНЫЙ ПОМОЩНИК»

- 24 критерия неблагополучия ребенка
- подключение межведомственных ресурсов



**ИНФОРМИРОВАТЬ
КЛАССНОГО
РУКОВОДИТЕЛЯ**

действия по регламенту критерия

2. СИТУАЦИИ, ТРЕБУЮЩИЕ ПОМОЩИ ПСИХОЛОГА

3. ПЕДАГОГИЧЕСКИЕ СИТУАЦИИ



?

КАК ОТЛИЧИТЬ

ПЕДАГОГИЧЕСКУЮ

ситуацию

ОТ ПСИХОЛОГИЧЕСКОЙ?



**ЧТОБЫ ОТЛИЧИТЬ ПСИХОЛОГИЧЕСКИЙ СЛУЧАЙ ОТ ПЕДАГОГИЧЕСКОГО,
НУЖНО ПРОАНАЛИЗИРОВАТЬ СИТУАЦИЮ**

ПЕДАГОГИЧЕСКИЙ СЛУЧАЙ

ТРАВЛЯ

**ПОСТОЯННЫЕ
КОНФЛИКТЫ В КЛАССЕ**

**ПРЯЧЕТСЯ ПОД ПАРТОЙ
ВО ВРЕМЯ УРОКА**

**БОИТСЯ СДАВАТЬ
ЭКЗАМЕНЫ**

**ВЫКРИКИВАЕТ
ЭКСТРЕМИСТСКИЕ
ЛОЗУНГИ**

**КУРИЛ В ШКОЛЬНОМ
ТУАЛете**

ПСИХОЛОГИЧЕСКИЙ СЛУЧАЙ

ПСИХОЛОГИЧЕСКИЕ СИТУАЦИИ

- связаны с психологическими переживаниями, проблемами, процессами
- направлены на достижение психологического благополучия
- возникают в различных сферах жизни, оказывают влияние на образовательный процесс

- ✓ травля
- ✓ резкие изменение поведения
- ✓ высокая тревога перед ГИА

- ✓ нарушения поведения
- ✓ подозрение на ОВЗ



**ИНФОРМИРОВАТЬ
ШКОЛЬНОГО ПСИХОЛОГА**

ПЕДАГОГИЧЕСКИЕ СИТУАЦИИ

- связаны с процессом обучения и воспитания
- направлены на достижение образовательных результатов
- включают в себя задачи по формированию классного коллектива

- ✓ конфликты в классе
- ✓ снижение мотивации

- ✓ трудности общения
- ✓ снижение успеваемости



**ПЕДАГОГ
ОРГАНИЗУЕТ ПОМОЩЬ**

КТО УВИДЕЛ?



Профилактика негативных проявлений



Чек-лист анализа социальной ситуации

ГРУППОВАЯ РАБОТА



ВРЕМЯ ВЫПОЛНЕНИЯ 10 МИНУТ

ШАГ 1

Обсудите ситуацию в группе



8 минут

ШАГ 2

Представьте результат обсуждения

1-2 представителя от группы



3 минуты

КЕЙС 1

Вы - классный руководитель 8 класса. В середине учебного года у обучающейся Марии резко снизилась успеваемость. Девочка стала приходить в школу с ярким макияжем, на уроках часто мешает другим ребятам, отвлекая их разговорами не по теме урока. На замечания педагогов реагирует агрессивно.

Дополнительная информация: в разговоре с классным руководителем Маша сказала, что родители разводятся, большую часть времени девочка проводит с бабушкой

КАК ПОМОЧЬ РЕБЕНКУ?

- **Какие сигналы увидели?**
- **Это педагогическая ситуация или психологическая? Почему?**
- **Ваши действия?**
- **Какие действия педагога могут навредить ребенку?**

КЕЙС 1

Вы - классный руководитель 8 класса. В середине учебного года у обучающейся Марии резко снизилась успеваемость. Девочка стала приходить в школу с ярким макияжем, на уроках часто мешает другим ребятам, отвлекая их разговорами не по теме урока. На замечания педагогов реагирует агрессивно.

Дополнительная информация: в разговоре с классным руководителем Маша сказала, что родители разводятся, большую часть времени девочка проводит с бабушкой

КАК ПОМОЧЬ РЕБЕНКУ?

- **Какие сигналы увидели?**
- **Это педагогическая ситуация или психологическая? Почему?**
- **Ваши действия?**
- **Какие действия педагога могут навредить ребенку?**

КЕЙС 2

С сентября текущего учебного года Вы взяли классное руководство в 6-м классе.

Одна из обучающихся класса, Марина, смогла приступить к занятиям только в октябре из-за длительной болезни.

У Марины снизилась успеваемость. Девочка часто сидит одна.

Дополнительная информация: *в разговоре с Мариной и ее мамой выяснилось, что девочка переживает из-за отсутствия подруг*

КАК ПОМОЧЬ РЕБЕНКУ?

- **Какие сигналы увидели?**
- **Это педагогическая ситуация или психологическая? Почему?**
- **Ваши действия?**
- **Какие действия педагога могут навредить ребенку?**

КЕЙС 2

С сентября текущего учебного года Вы взяли классное руководство в 6-м классе.

Одна из обучающихся класса, Марина, смогла приступить к занятиям только в октябре из-за длительной болезни.

У Марины снизилась успеваемость. Девочка часто сидит одна.

Дополнительная информация: в разговоре с Мариной и ее мамой выяснилось, что девочка переживает из-за отсутствия подруг

КАК ПОМОЧЬ РЕБЕНКУ?

- Какие сигналы увидели?
- Это педагогическая ситуация или психологическая? Почему?
- Ваши действия?
- Какие действия педагога могут навредить ребенку?

КЕЙС 3

Станислав, обучающийся 7 класса. Учится удовлетворительно, пользуется популярностью среди одноклассников. Подросток демонстративно ведет себя с педагогами, нарушает дисциплину на уроках, может использовать при общении нецензурные выражения.

Дополнительная информация: *в разговоре с педагогами выяснилось, что мальчик нарушает дисциплину только на уроках биологии и географии*

КАК ПОМОЧЬ РЕБЕНКУ?

- **Какие сигналы увидели?**
- **Это педагогическая ситуация или психологическая? Почему?**
- **Ваши действия?**
- **Какие действия педагога могут навредить ребенку?**

КЕЙС 3

Станислав, обучающийся 7 класса. Учится удовлетворительно, пользуется популярностью среди одноклассников. Подросток **демонстративно** ведет себя с педагогами, **нарушает дисциплину** на уроках, может использовать при общении **нецензурные выражения**.

Дополнительная информация: в разговоре с педагогами выяснилось, что мальчик **нарушает дисциплину только на уроках биологии и географии**

КАК ПОМОЧЬ РЕБЕНКУ?

- **Какие сигналы увидели?**
- **Это педагогическая ситуация или психологическая? Почему?**
- **Ваши действия?**
- **Какие действия педагога могут навредить ребенку?**

КЕЙС 4

Руслан, 13 лет, всегда был активным, общительным. После осенних каникул стал сидеть один за партой, на переменах ни с кем не общается. На одном из уроков Вы заметили, как одноклассник, проходя мимо парты Руслана, нарочно сбросил его учебник на пол. На просьбу учителя объяснить, в чем дело, обидчик сказал, что случайно, весь класс засмеялся.

Дополнительная информация: *в разговоре с другими педагогами выяснилось, что подобные ситуации возникают регулярно*

КАК ПОМОЧЬ РЕБЕНКУ?

- **Какие сигналы увидели?**
- **Это педагогическая ситуация или психологическая? Почему?**
- **Ваши действия?**
- **Какие действия педагога могут навредить ребенку?**

КЕЙС 4

Руслан, 13 лет, всегда был активным, общительным. После осенних каникул стал сидеть один за партой, на переменах ни с кем не общается. На одном из уроков Вы заметили, как одноклассник, проходя мимо парты Руслана, нарочно сбросил его учебник на пол. На просьбу учителя объяснить, в чем дело, обидчик сказал, что случайно, весь класс засмеялся.

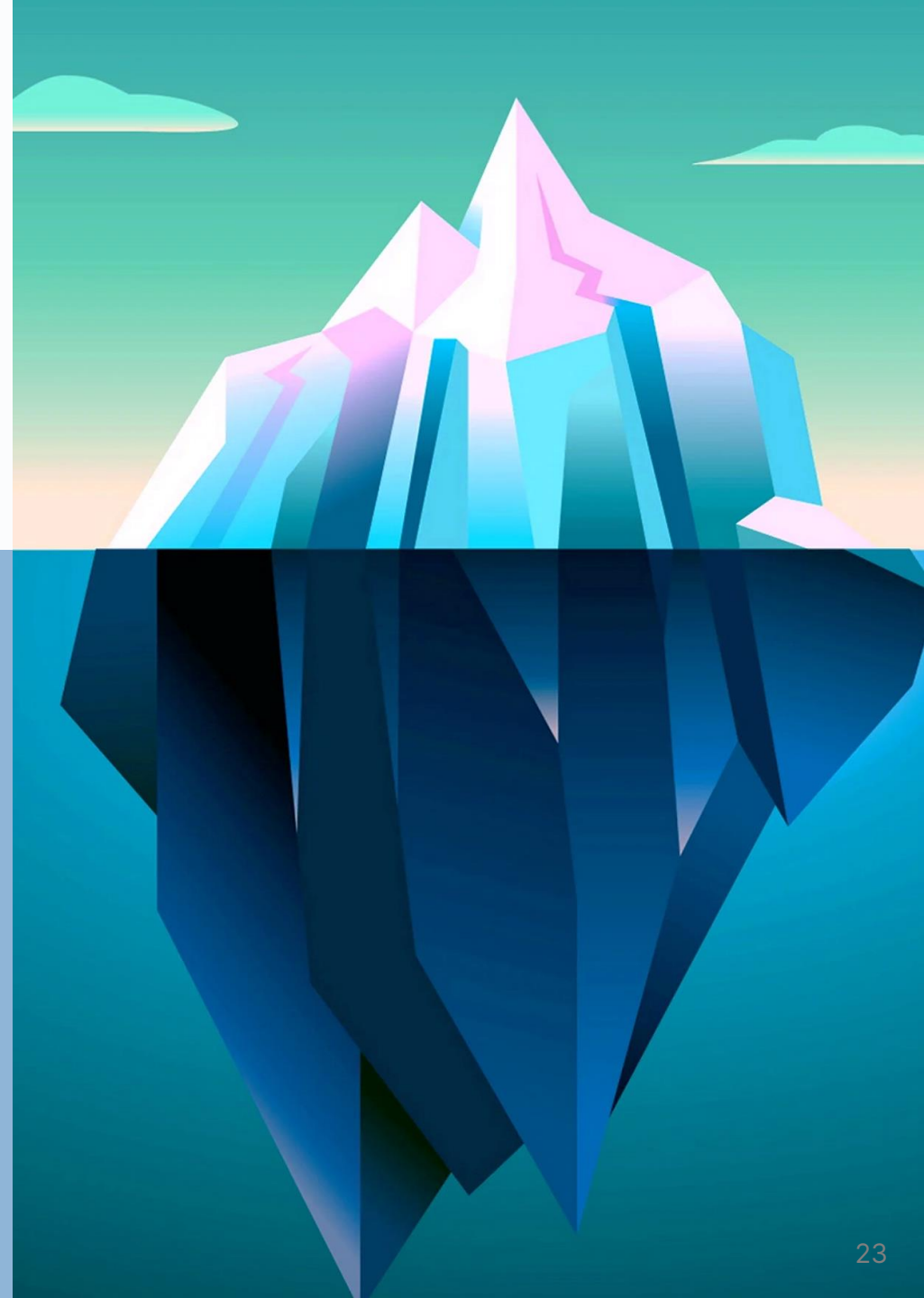
Дополнительная информация: в разговоре с другими педагогами выяснилось, что подобные ситуации возникают регулярно

КАК ПОМОЧЬ РЕБЕНКУ?

- **Какие сигналы увидели?**
- **Это педагогическая ситуация или психологическая? Почему?**
- **Ваши действия?**
- **Какие действия педагога могут навредить ребенку?**

**ДЛЯ ТОГО, ЧТОБЫ
ПРАВИЛЬНО
ВЫБРАТЬ КУРС,**

**НЕОБХОДИМО
ПОНИМАТЬ,
ЧТО СКРЫТО
ПОД ВОДОЙ**



СИГНАЛЫ НЕБЛАГОПОЛУЧИЯ:

- **ВОВРЕМЯ ЗАМЕТИТЬ ПРОБЛЕМУ**
- **РАЗОБРАТЬСЯ В ПРИЧИНАХ**
- **ПОДДЕРЖАТЬ РЕБЕНКА**



Пожалуйста, в течение
1–3 минут ответьте на
вопросы по QR-коду



Педагог-психолог:



E-mail:

тел.